



1 يناير - 31 ديسمبر 2022 م

التقرير السنوي الثاني عشر



جمعية رعاية الطفولة
CHILD CARE ASSOCIATION

بسم الله الرحمن الرحيم





“

هدفي الأول أن تكون بلادنا نموذجاً ناجحاً
ورائداً في العالم
على كافة الأصعدة وسأعمل معكم على
تحقيق ذلك .

خادم الحرمين الشريفين الملك

سالم بن عبدالعزيز السعود



“

"سيكون هدفنا أن يحصل كل طفل
سعودي على فرص التعليم الجيد وفق
خيارات متنوعة وسيكون تركيزنا أكبر على
مراحل التعليم المبكر"

الأمين محمد بن سلمان بن عبدالعزيز آل سعود

المحتويات

1 المقدمة

2 من نحن

التعريف, الأهداف, الرؤية, الرسالة, القيم

3 الجمعية العمومية

4 مجلس الإدارة

5 اللجان العاملة

6 الداعمين والشركاء

7 التقرير في أرقام

8 برامج الجمعية

- برنامج تثقيف الأم والطفل
- برنامج برنامج توعية وتثقيف المجتمع
- برنامج دعم الرضاعة الطبيعية

لعام 2022

9 مشاريع الجمعية

10 منصات التواصل الاجتماعي

11 المشاركات الخارجية

12 المؤسسين

13 الأعضاء

14 المتطوعين

- العاملين
- المنتسبين
- الغد

15 تطوير العمل في الإدارة التنفيذية



الحمد لله والصلاة والسلام على سيد الأنام ,
الحمد لله على ما تفضل به علينا وأنعم به
من خير ويسر لنا الأمور أما بعد ..

نقدم بين أيديكم تقرير جمعية رعاية الطفولة السنوي
الثاني عشر

حيث نوضح عبر صفحاته وبالتفصيل نشاطات الجمعية
وإنجازاتها خلال العام المنصرم 2022 م شاكرين
المولى عز وجل أن وفقنا لإتمامه بأفضل وجه
والحمد لله على ما أكرمنا به , راجين منه تعالى
التوفيق والسداد لما يحب ويرضى



بفضل الله وتوفيقه
حصلت جمعية رعاية الطفولة
في تطبيق
معايير الحوكمة

على نسبة

100%

لعام 2021 م

بدعمكم نواصل المسيره

جمعية رعاية الطفولة

جمعية رعاية الطفولة، المسجلة بوزارة الموارد البشرية والتنمية الاجتماعية رقم 594، جمعية أهلية أنشئت بجهود فردية من أجل دعم الطفولة وتعتمد في تمويلها على التبرعات ورسوم العضوية وتقديم خدماتها المتنوعة في مجال رعاية الطفولة.

رؤية الجمعية

أطفال ينعمون بنمو سليم، جسدياً ومعرفياً واجتماعياً وعاطفياً ضمن أسرة وبيئة داعمة.

رسالة الجمعية

دعم وتمكين الأسرة والعاملين في مجال الطفولة والرفع من الوعي المجتمعي لتنمية وتطوير قدرات الطفل.

قيم الجمعية

- النزاهة .
- الشفافية .
- الإخلاص .
- الإتيقان .
- التعاون .



أهداف الجمعية العامة

- الرفع من مستوى رعاية الطفل عن طريق التعامل مع كل المؤثرات في نموه.
- تقديم الدعم التربوي والتوعوي للأسرة وللمقدمي الرعاية للطفل.
- توعية المجتمع بأهمية مرحلة الطفولة وخصائصها .
- الاستفادة من خبرات الآخرين واستقطابها وإجراء أي تعديلات مطلوبة عليها
- لجعلها تتناسب مع المجتمع المحلي.
- تكوين بيت خبرة يستعان به لدعم ومساندة الطفولة.

الركائز والأهداف الاستراتيجية



الجمعية العمومية

اجتماعات الجمعية العمومية العادية والغير عادية

1. إجتماع الجمعية العمومية الحادي عشر لعام 2022م.

انعقد اجتماع الجمعية العمومية الحادي عشر بتاريخ 15 رجب 1443هـ ,
الموافق 16 فبراير 2022, عن بعد بحضور أعضاء الجمعية.

القرارات

- الموافقة على قواعد استثمار الفائض من أموال الجمعية .
- الموافقة على تفويض مجلس الإدارة في استثمار الفائض من أموال الجمعية أو إقامة المشروعات الاستثمارية.

2 . إجتماع الجمعية العمومية الغير عادي لعام 2022م.

انعقد اجتماع الجمعية العمومية بتاريخ 15 رجب 1443هـ , الموافق 16 فبراير 2022,
عن بعد بحضور أعضاء الجمعية.

القرارات

- إقرار تعديل اللائحة الأساسية بإضافة بند إنشاء فرع أو مكتب للجمعية.
- إقرار تعديل اللائحة الأساسية بناء على تعميم مركز التنمية الاجتماعية بالرياض رقم 131991 بتاريخ 8/7/1443هـ، حيث ورد في الفقرة (عاشراً) من قرار مجلس الوزراء المشار إليه أعلاه ما نصه (إحلال تعريف " المركز " محل تعريف "الوزارة" اينما وردتا في النظام...) الخ،
حسب النموذج الاسترشادي الجديد لللائحة الأساسية للجمعيات الأهلية.

3. إجتماع الجمعية العمومية الثاني عشر لعام 2022م:

انعقد اجتماع الجمعية العمومية الثاني عشر بتاريخ 12 رمضان 1443هـ الموافق 13
أبريل 2022م , عن بعد بحضور أعضاء الجمعية.

القرارات

- اعتماد الخطة الاستراتيجية الثالثة 2023 – 2027م.
- اعتماد القوائم المالية وتقرير مراجعي الحسابات للسنة المنتهية في 31 ديسمبر 2021م.
- اعتماد الخطة التشغيلية لبرامج ومشاريع الجمعية لعام 2022م.
- اعتماد الميزانية التقديرية لعام 2022م.



أعضاء مجلس الإدارة

اعضاء مجلس الادارة المعتمد في دورته الثالثة
من تاريخ 23 صفر 1443هـ إلى تاريخ 21 صفر 1447هـ.
الموافق 1 أكتوبر 2021م إلى 16 أغسطس 2025م.

المنصب	أسم العضو
رئيس مجلس الإدارة	الاستاذة/ الجوهرة بنت فهد العجاي
نائب رئيس مجلس الإدارة	الاستاذة/ منيرة بنت حمد القنيبط
المشرف المالي	الاستاذة/ نجلاء بنت إبراهيم السلطان
عضو مجلس الإدارة	الدكتوراه/ مها بنت عبد الله المنيف
عضو مجلس الإدارة	الدكتوراه/ وفاء بنت حمد التويجري
عضو مجلس الإدارة	الدكتوراه/ فادية بنت صالح البحيران
عضو مجلس الإدارة	الاستاذة/ سلوى بنت راشد الراشد
عضو مجلس الإدارة	الاستاذة/ نادية بنت حمد العنقري
عضو مجلس الإدارة	الاستاذة/ منيرة بنت عبدالله الحقييل
عضو مجلس الإدارة	الاستاذة/ سارة بنت جماز السحيمي
عضو مجلس الإدارة	الاستاذة/ بسمة بنت فهد بالغنيم



اللجان العاملة في الجمعية

أولاً : اللجنة المالية

تختص هذه اللجنة بمتابعة جميع الشؤون المالية للجمعية , سواء من حيث تنمية الموارد المالية, أو التسجيل في نظام محاسبي أو الرقابة على الأموال إلى إعداد الحسابات الختامية .

ثانياً : اللجنة العلمية

تختص هذه اللجنة بالإشراف العلمي والفني على المواد العلمية والتثقيفية التي تنتجها الجمعية في صور مشاريع أو مطبوعات أو محاضرات تتعلق برعاية الطفولة.

ثالثاً : لجنة البرامج والمشاريع

تختص هذه اللجنة بإعداد وتنظيم برامج الجمعية ومشاريعها , وذلك من خلال إدارة الموارد التي تمكن الجمعية من إنجاز المشاريع مع مراعاة عوامل الجودة والتوقيت والتكلفة.

رابعاً : لجنة الحوكمة والتطوير المؤسسي

تحقيق الجودة والتميز في الاداء عن طريق اختيار الاساليب المناسبة والفعالة لتحقيق الخطة الاستراتيجية للجمعية وتحقيق أهدافها.

خامساً : اللجنة التنفيذية "مؤقتة"

دراسة اتخاذ التوصيات لمجلس الادارة أو القرارات حسب الصلاحيات المخولة لها.



الداعمين والشركاء



الداعمين والشركاء



جامعة الاميرة نورة



جامعة دار العلوم



امانة منطقة الرياض



وزارة التعليم



وزارة الموارد البشرية والتنمية الاجتماعية



جمعية التنمية الأهلية بظهرة لبن



أوقاف نورة الملاحي



مركز حرس الحدود الطبي بالرياض



مستشفى الملك عبدالله الجامعي



الشركة السعودية للكهرباء



مستشفى احد المدينة المنورة



اللجنة الوطنية لتعزيز الصحة النفسية



منصة احسان



جمعية الغاط الخيرية



مؤسسة وقف القودة



مدارس نجد الاهلية



مدارس مسارات الأفق



مدارس التربية النموذجية



مدارس الريادة النموذجية الأهلية



شركة إمكان التعليمية



مدارس اسراري الأهلية



مركز احتواء الطبي



مدارس الرياض



مؤسسة إبراهيم السلطان الخيرية



مدارس التربية الاهلية



الداعمين والشركاء



جمعية التنمية الأهلية بحي حطين



جمعية التنمية الأهلية بحي الربيع



مركز أنير لضيافة الأطفال



مركز داري الحنون الأهلية



جمعية النهضة النسائية



مركز تنمية المرأة بعرقرة



مركز ووش



تطبيق تويو



جمعية بقاء التعلم



جمعية الأم المبدعة



مركز مران لضيافة الطفل



مدارس الفهد الأهلية



مركز عبدالرحمن السديري الثقافي



مدارس سرايا الاطفال العالمية



مركز سماني لضيافة الأطفال



مركز بصمة فئاة الاجتماعي



مدارس منارات نجد



مركز خمائل النسائي



مركز العطاء والنماء للإرشاد الاسري



مركز تالات



لجنة التنمية الاجتماعية بحي الشميسي والجرادية



جمعية التنمية الأهلية بأبو عريش



مركز الحي المتعلم



جمعية التنمية الأهلية بأبو عريش



THE GAHTRING



الداعمين والشركاء



برنامج الأمان الاسري



شركة سبل



مدارس الاتفاق العالمية



اللجنة النسائية التنموية



جمعية التنمية الأهلية بحى الروابي



الروضه الرابعة



مدارس براعم الحنان التعليمية



هوم سويت هوم للطفولة المبكرة



مدرسة والدة فهاد السبيعي



مطبعة النرجس



الابتدائية الثلاثون



مركز بذور الغد



روضه نور الفرقان



الروضه العشرون بالشرفة



المركز 52 الملحق بالابتدائية 49



مدارس ربما العالمية 2



مدرسة رياض الانطلاقة



مدارس نجد الأهلية



مدارس آية النموذجية



مركز براعم النخيل



دار الرحمانية بالغاظ



شركة لوكجري كيدز



مركز سماء الطفل



دار هيا الحقيل النسائية



مركز التدريب في ينبع الصناعية



الداعمين والشركاء



دار الرعاية الاجتماعية بعليشة



دار الحضانة الاجتماعية



مكتب الشعب النسائية - بنات



الابتدائية الأولى



مركز حطين الثقافي والترفيهي
بإسكان الحرس الوطني



الروضة 25 بحي المركب



الروضة العاشرة



الابتدائية الثانية بالظهران
لتعليم الكبريات



مدارس الأحمديّة الأهلية



مستشفى جامعة دار العلوم



جمعية كيان للأيتام



روضه أجيال النخبة



الابتدائية الخامسة عشر بسكاكا



التقرير

في

أرقام



مشروع بناء الخطة الإستراتيجية الثالثة

لعام 2023-2027

24 ملف وتقرير		مراجعة ملفات وتقارير الجمعية
22 مقابلة		مقابلات داخلية وخارجية
783 مشارك		المشاركين في الاستبيان
4 جهات		مقارنة مع جهات دولية
12 اجتماع		الأجتماعات



أولاً : برنامج تثقيف الأم والطفل الدورة الحادية عشر



16 مقر		العدد الكلي لمقرات التدريب
898 أم		العدد الكلي للأمهات الملتحقات بالبرنامج
49 مجموعة		العدد الكلي للمجموعات
57 مدينة ومحافظة		العدد الكلي للمدن والمحافظات التي نفذ فيها البرنامج
13 منطقة		العدد الكلي للمناطق الإدارية التي نفذ فيها البرنامج

• الزيارات الإشرافية

5		العدد الكلي للمشرفات
16		العدد الكلي للزيارات الإشرافية
16		العدد الكلي للمدربات اللاتي تمت زيارتهن



ثانياً: برنامج توعية وثقيف المجتمع



الدورات التدريبية للبالغين والاطفال

العدد الكلي للمستفيدين	19.573 الف مستفيد
العدد الكلي للدورات	152 دورة
العدد الكلي للساعات التدريبية	340 ساعة
العدد الكلي للمناطق الإدارية	13 منطقة
العدد الكلي للمدن والمحافظات	122 مدينة ومحافظة
العدد الكلي للدول	57 دولة

الدورات التدريبية للبالغين

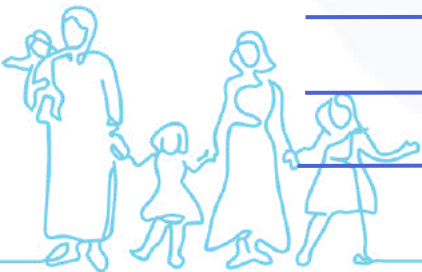
العدد الكلي للمستفيدين	19.166 الف مستفيد
عدد مرات تقديمها	140 مرة
العدد الكلي للساعات التدريبية	309 ساعة

الدورات التدريبية للأطفال

العدد الكلي للمستفيدين	407 مستفيد
عدد مرات تقديمها	12 مرة
العدد الكلي للساعات التدريبية	31 ساعة

دقيقة من فضلك

عدد مشاهدات الحلقات لعام 2022 م	642 الف مشاهدة
عدد الإعجاب للحلقات لعام 2022 م	42 إعجاب
عدد حلقات البرنامج لعام 2022 م	11 حلقة



ثالثاً: برنامج دعم الرضاعة الطبيعية



الورش التثقيفية المتخصصة

عدد مرات تقديم الورشة التثقيفية	65 ورشة
العدد الكلي للمستفيدات	2.314 الف مستفيد
العدد الكلي للساعات التدريبية	130 ساعة
العدد الكلي للجهات الشريكة	3 جهات
العدد الكلي للمدن والمحافظات	70 مدينة ومحافظه
العدد الكلي للمناطق الإدارية	13 منطقة
العدد الكلي للدول	21 دولة

الجلسات الإرشادية الفردية

العدد الكلي للمستفيدات	1.353 الف مستفيد
العدد الكلي للساعات الإرشادية	464:30 ساعة
العدد الكلي للمناطق الإدارية	منطقتين
العدد الكلي للمدن والمحافظات	2 مدينة ومحافظه
العدد الكلي للدول	1 دولة

خط دعم الأمهات المرضعات عن طريق الواتس رقم (+96650646770)

العدد الكلي للرسائل	29.727 الف رسالة
---------------------	------------------



مشاريع جمعية رعاية الطفولة



• مشروع تطوير أداء مقدمات الرعاية في مراكز ضيافة الأطفال الاهلية:

العدد الكلي للمستفيدات	413 مقدمة رعاية
العدد الكلي للدورات	19 دورة
العدد الكلي للساعات	475 ساعة
العدد الكلي لعدد الأيام	95 يوم حضوري منطقة الرياض
العدد الكلي لعدد المدربات	8 مدربات
عدد الإصدارات	1 دليل
العدد الكلي لمرات تحميل الدليل	666 مرة
عدد الصفحات الدليل	927 صفحة

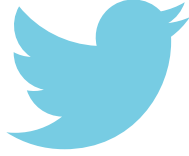
• الدليل الارشادي لإنشاء مراكز الطفولة المبكرة:

عدد مرات تحميل الدليل	75 مرة
-----------------------	--------



وسائل التواصل الاجتماعي منذ أنشأت الجمعية الى 2022م

من أهداف جمعية رعاية الطفولة التوسع بالبرامج والمشاريع والانشطة والوصول إلى جميع شرائح المجتمع في داخل وخارج المملكة العربية السعودية، لذا حرصت الجمعية على استخدام كافة الامكانيات من وسائل التواصل الاجتماعي المتاحة بسهولة وسرعة الوصول الى أي مستفيد من برامج ومشاريع الجمعية



34.900 ألف متابع



3.590 الف مشترك



15.884 الف متابع



20.800 ألف متابع



2.610 ألف متابع



8.811 ألف متابع

نشر محتوى علمي من خلال وسائل التواصل الاجتماعي بالجمعية

8 مقالات



مقالات توعوية في الموقع الإلكتروني بالجمعية

2 موشن جرافيك

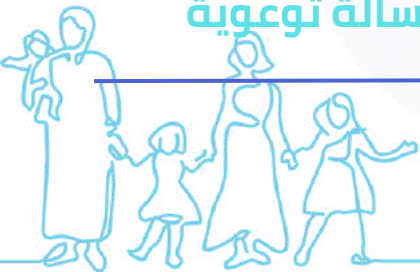


سيناريو موشن جرافيك في مواقع التواصل الاجتماعي والموقع الإلكتروني بالجمعية

12 رسالة توعوية



رسالة توعية في مواقع التواصل الاجتماعي والموقع الإلكتروني بالجمعية



اجتماعات الجمعية

8 اجتماعات



اجتماعات مجلس الإدارة

3 اجتماعات



اجتماعات الجمعية العمومية العادية وغير العادية

مشاركات الجمعية

26 مناسبة



مناسبات وطنية وعالمية

7 حملات



الحملات

4 مناسبات



مناسبات الجمعية

4 ورش



ورش العمل

6 مشاركات



تعريف بالجمعية

تطوير العمل في الادارة التنفيذية

13 موظفة



الموظفات

2 دورة



الدورات

70 ساعة



الساعات التدريبية



شركاء النجاح

الأعضاء

299 عضو		مجموع الاعضاء
152 عضو		الاعضاء العاملون
43 عضو		اعضاء الغد
62 عضو		الأعضاء المنتسبون
42 عضو		الأعضاء المؤسسون

المتطوعون

5432:30 ساعة تطوعية		الساعات التطوعية
161 متطوع/ة		عدد المتطوعون

الداعمون والشركاء

88 داعم وشريك		الداعمون و الشركاء
---------------	--	--------------------

المتبرعون

12 جهة		تبرع خدمي
81 جهة		تبرع عيني
2 جهة		تبرع نقدي مشروط
4 جهات		تبرع نقدي



مشروع بناء الخطة الإستراتيجية الثالثة لعام 2023-2027 م

حرصت جمعية رعاية الطفولة في بناء الخطة الاستراتيجية الثالثة 2023-2027م على استمرارية وضعها الحالي وتطويره في الرفع من مستوى الرعاية التربوية المتاحة للأطفال في المملكة العربية السعودية، والعمل كسندا علمياً دائماً لجميع الأطراف المسؤولة عن رعاية الأطفال وتربيتهم.

ولضمان نجاح جهودها سعت الجمعية لمراجعة الاستراتيجية الحالية وتصميم استراتيجية خمسية قادمة من عام 2023-2027 لتكون أكثر فعالية واستدامة ووتناسب مع وضعها الحالي والمنشود.

لذا قدمت شركة امكان التعليمية لجمعية رعاية الطفولة خدماتها كخبير في بناء الاستراتيجيات والتعاون معها لتحقيق المخرجات التالية:

- مراجعة الاستراتيجية وتقديم التوصيات
- تطوير خطة الاستراتيجية الثالثة 2023-2027
- تطوير خارطة طريق لتنفيذ الاستراتيجية

وتضافرت الجهود بين جمعية رعاية الطفولة وشركة امكان التعليمية في بناء مشروع الاستراتيجية الثالثة 2023-2027 من تاريخ 1 يناير حتى تاريخ 31 مارس من عام 2022، حيث تضمن نطاق عمل المشروع التالي :

مراجعة ملفات وتقارير الجمعية	مقابلات داخلية وخارجية	المشاركين في الاستبيان	مقارنة مع جهات دولية	اجتماعات
24 ملف وتقرير	22 مقابلة	783 مشارك	4 جهات	12 اجتماع

والنتائج كالتالي:

- تلخيص نتائج الوضع الراهن والدروس المستفادة.
- عقد ورشتي عمل وتحديد التوجه الاستراتيجي ونموذج الاستراتيجي.
- تأكيد وتفصيل الرؤية والرسالة والركائز الاستراتيجية والأهداف الاستراتيجية.
- تحديد المبادرات ومؤشرات الأداء وخطة التنفيذ للاستراتيجية.



مشروع بناء الخطة الإستراتيجية الثالثة لعام 2023-2027 م



بدأت الجمعية من تاريخ 1 ابريل 2022م حتى تاريخ 31 ديسمبر 2022م بالعمل على تطبيق ورش عمل لمنسوبات جمعية رعاية الطفولة من ادارات واقسام بشأن الية العمل على الخطة الاستراتيجية الثالثة 2023-2027م بكفاءة عالية وربطها مع الخطط التشغيلية الخاصة بالبرامج والمشاريع للسنة القادمة , حيث كانت الورش كالتالي :

ورشة تعريفية بإستراتيجية جمعية رعاية الطفولة الثالثة 2023-2027م

الجهة : جمعية رعاية الطفولة

الهدف: تعريف منسوبات جمعية رعاية الطفولة بالخطة الاستراتيجية الثالثة 2023-2027م من حيث المكونات والمتطلبات والية توزيع الادوار والمسؤوليات على البرامج والمشاريع لتنفيذها بفعالية عالية واكثر استدامة

التاريخ : 31 مايو 2022م

ورشة آلية ربط الخطط التشغيلية بالبرامج والمشاريع لعام 2023م مع مبادرات الخطة الإستراتيجية الثالثة للجمعية لعام 2023-2027م

الجهة : جمعية رعاية الطفولة

الهدف: تعريف الإدارة التنفيذية ومسؤول الاستراتيجية ببناء الخطط التشغيلية للبرامج والمشاريع وربط اهدافها بالاهداف الاستراتيجية بما يتناسب مع الهيكل التنظيمي الخاص بالجمعية والبرامج والمشاريع لضمان تحقيقها بفعالية عالية

التاريخ : 17 سبتمبر 2022 م

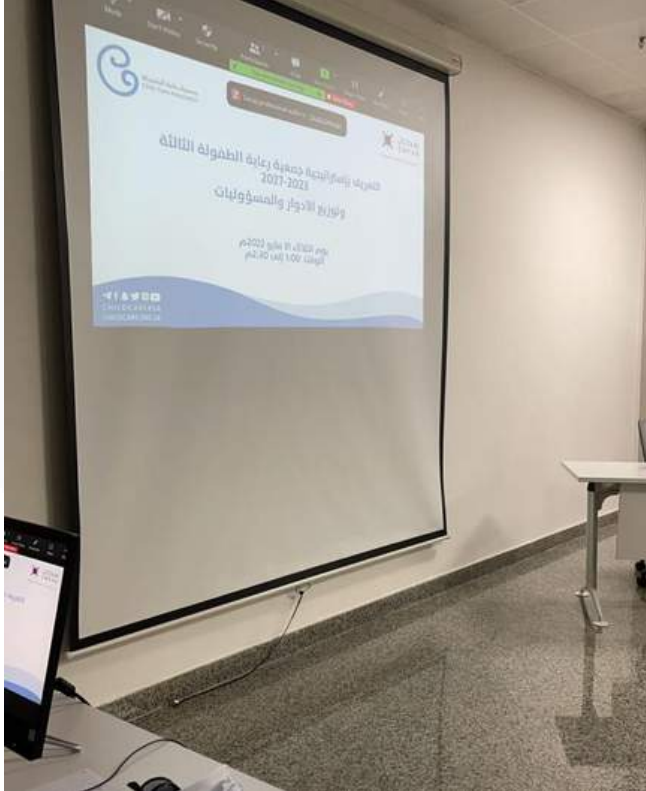


ورشة ربط الخطط التشغيلية بالبرامج والمشاريع بخطة الجمعية الإستراتيجية الثالثة 2023-2027 م

الجهة: جمعية رعاية الطفولة

الهدف: تعريف منسوبات جمعية رعاية الطفولة بالية ربط الخطط التشغيلية الخاصة بالبرامج والمشاريع بأهداف الخطة الاستراتيجية

التاريخ: 3 أكتوبر 2022م



برامج ومشاريع الجمعية



أولاً / برنامج تثقيف الأم والطفل

هو من البرامج الوالدية الوقائية الفعالة، المبنية على دراسات وأبحاث، ويكسب الأمهات والأسرة بشكل عام المهارات اللازمة لتنشئة أطفالهم، كما يحسن مستوى العلاقات الأسرية ويخفض مستوى العنف داخل الأسرة، مما يوفر للطفل حياة آمنة في بيئة أسرية داعمة وتقدمة جمعية رعاية الطفولة مجاناً .

الجزء الأول : دعم الأم

تطبق مواضيع هذا الجزء من خلال جلسات ولقاءات الأمهات من كتاب برنامج دعم الأم (دليل المدربة) , وهو دليل علمي للمدربة, تستعين به على تنفيذ برنامج تدريب الأم بالطريقة العلمية الصحيحة.



الجزء الثاني : التدريب المعرفي

يعتبر هذا الجزء، من البرامج التعويضية للأطفال الذين لم يلتحقوا برياض الأطفال وهو يهدف إلى دعم التطوير المعرفي لدى الأطفال وإعدادهم للمدرسة من خلال الأنشطة التي تقوم بها الأمهات بصورة منتظمة (يوميًا) مع أطفالهن، يتم اداء التمارين بشكل يومي منتظم (5 أيام في الأسبوع)، ولقد تم تصميمها بطريقة تسمح للأمهات بالعمل مع أطفالهن مباشرة.



الجزء الثالث: دعم الآباء

تطبق مواضيع هذا الجزء من خلال جلسات ولقاءات لمجموعة الآباء من كتاب برنامج دعم الأب (دليل المدرب)، وهو دليل علمي للمدرب يستعين به على تنفيذ برنامج تدريب الأب بالطريقة العلمية الصحيحة.



برنامج تثقيف الأم والطفل

الدورة الحادية عشر لبرنامج تثقيف الام والطفل:

الدورة الحادية عشر عن بعد

م	اسم المدربة	جهة المدربة	الدولة	المنطقة	المدينة والمحافظه	عدد الامهات	عدد المجموعات
1	بسمة فهد بالغفيم	جمعية رعاية الطفولة	المملكة العربية السعودية	الرياض	الرياض	21	1
2	ديمة خالد العنقري	جمعية رعاية الطفولة	المملكة العربية السعودية	الرياض مكة المكرمة	الرياض جدة الطائف	40	2
3	الشراف عبد العزيز البسام	جمعية رعاية الطفولة	المملكة العربية السعودية	الرياض	الرياض	35	2
4	سارة محمد الساريق	جمعية رعاية الطفولة	المملكة العربية السعودية	الشرقية	الشرقية	24	1
5	افنان سليمان الفجر	جمعية رعاية الطفولة	المملكة العربية السعودية	الرياض	الرياض نجران	46	2
6	سعاد ضاحي الخالدي	جمعية رعاية الطفولة	المملكة العربية السعودية	الشرقية	راس تنورة	22	1
7	تهاني مهدي المالكي	جمعية رعاية الطفولة	المملكة العربية السعودية	الرياض	الرياض	22	1
8	أحلام علي الوجيهي	جمعية رعاية الطفولة	المملكة العربية السعودية	مكة الجوف	القصيم مكة الجوف	70	3
9	امجاد عبدالله السليم	جمعية رعاية الطفولة	المملكة العربية السعودية	مكة	مكة حائل الرياض	61	3
10	اباسام سليمان الزويد	جمعية رعاية الطفولة	المملكة العربية السعودية	الرياض	الرياض الباحة القصيم	65	3
11	الاء عبدالعزيز مجددي	وزارة التعليم	المملكة العربية السعودية	الرياض	الخرج	19	1
12	هدا يوسف كعبي	وزارة التعليم	المملكة العربية السعودية	جازان	جازان	20	1
13	هنا محمد كساوي	وزارة التعليم	المملكة العربية السعودية	مكة	خليص	15	1
14	عنون عبدالمجيد الطيار	وزارة التعليم	المملكة العربية السعودية	المنورة	المنورة	25	1
15	اميرة محمد السماعيل	وزارة التعليم	المملكة العربية السعودية	مكة	الرياض مكة	30	2
16	نحلة عبد الاحمدي	وزارة التعليم	المملكة العربية السعودية	المنورة	المنورة ينبع	16	1
17	افنان محمد الشرفي	وزارة التعليم	المملكة العربية السعودية	مكة	جدة	59	3
18	هيله فنيس القحطاني	وزارة التعليم	المملكة العربية السعودية	ابها	خميس مشيط	19	1
19	دينا فوزي قطب	برنامج الأمان الاسري الوطني	المملكة العربية السعودية	مكة	جدة	50	2
32	المجموع						
						659	



الدورة الحادية عشر حضوري

م	اسم المدرسة	جهة المدرسة	المنطقة	المدينة والمحافظه	المقر	عدد الأمهات	عدد المجموعات
1	بنسمة فهد بالغنيم	جمعية رعاية الطفولة	الرياض	الرياض	مدارس نجد الأهلية	13	1
2	سعاد ضاحي الخالدي	جمعية رعاية الطفولة	الشرقية	الدمام	مركز الحي المتعلم	12	1
3	ليلى حسن الضبعان	جمعية رعاية الطفولة	الرياض	الرياض	لجنة التنمية الاجتماعية بحي الربيع	12	1
4	الشواقى محمد الدوسري	جمعية رعاية الطفولة	الرياض	الرياض	دار الحضارة الاجتماعية جمعية النهضة النسائية	22	2
5	هند سعود الغامدي	جمعية رعاية الطفولة	الرياض	الرياض	جمعية النهضة النسائية	15	1
6	حنان هندي السلمي	جمعية رعاية الطفولة	الرياض	الرياض	لجنة التنمية الاجتماعية بحي ابن	22	1
7	اسرار محمد باجبير	وزارة التعليم	جازان	أبو عريش	لجنة التنمية الاجتماعية الأهلية بأبو عريش	13	1
8	عفاف زارع فرنبيش	وزارة التعليم	المدينة المنورة	المدينة المنورة	مدارس براعم الحنان التعليمية	18	1
9	جوهرة عبدالله ال تالبي	جمعية رعاية الطفولة	الشرقية	الاحساء	مركز داربي الحنون الأهلية	11	1
10	دلال مسعود البقمي	برنامج الأمان الاسري الوطني	الرياض	الرياض	مسارات الأفق	13	1
11	تريا باقر الموسى	برنامج الأمان الاسري الوطني	الشرقية	الخير	اللجنة الوطنية لتعزيز الصحة النفسية	5	1
12	وفاء عايش السرطان	وزارة التعليم	الجوف	دومة الجندل	الابتدائية الأولى	22	1
13	خديجة ابراهيم الجهوي	جمعية رعاية الطفولة	الرياض	الرياض	لجنة التنمية الاجتماعية بحي الشميسي والجرادية	17	1
14	جبارة ابراهيم الجهوي	جمعية رعاية الطفولة	الرياض	الرياض	مدرسة والدة فهاد السبيعي	15	1
15	ليلى ابراهيم الجهوي	جمعية رعاية الطفولة	الرياض	الرياض	لجنة التنمية الاجتماعية بحي الشميسي والجرادية	16	1
16	مها محمد الغباري	وزارة التعليم	نجران	نجران	الروضة 25 بحي المركب	14	1
17				المجموع		240	17



الدول	المناطق الادارية	المدن والمحافظات
المملكة العربية السعودية	منطقة الرياض منطقة جازان منطقة مكة المكرمة منطقة الشرقية منطقة القصيم منطقة المدينة منطقة حائل منطقة الجوف منطقة الباحة منطقة عسير منطقة نجران	الخرج - المجمعة - الغاط - الزلفي - الرياض صبيا - مشلحة - الاحد - العبدابي - المحاصية - الدهناء - خضراء العالية - أبو عريش جدة - الطائف - بجره - مكة - الليث - الموية - رابغ - خليص الاحساء - الخبر - الجبيل - الدمام - حفر الباطن - الظهران - الخفجي - القطيف - راس تنورة القصيم - بريدة - عنيزة - البكيرية - رياض الخبراء - المذنب - النبهانية المدينة - ينبع - محافظة بدر حائل الجوف - دومة الجندل الباحة - المخواة - ابها - خميس مشيط - عسير نجران
عن بعد		
الكويت الامارات قطر عمان تركيا مصر المملكة المتحدة		
المجموع		
8	13	50



برنامج تثقيف الأم والطفل

التوسع في تقديم البرنامج

دورة تدريب مدربات الأمهات

تهدف إلى تمكين المتدربة لتصبح مدربة لبرنامج تثقيف الأم والطفل
مدة الدورة 10 أيام تدريبية بواقع 75 ساعة تدريبية
بمقر جمعية رعاية الطفولة بجامعة دار العلوم .
تمت إقامتها من تاريخ 7/8/2022 الى تاريخ 18/8/2022 .

م	اسم المتدربة	الجهة	المنطقة
1	نوره بنت علي الحواس	وزارة التعليم	الرياض
2	منال بنت محمد التركي	وزارة التعليم	الرياض
3	عبير بنت عبد الله الرويشد	وزارة التعليم	الرياض
4	لمياء بنت هلال الشيباني	وزارة التعليم	الرياض
5	فاطمة بنت إبراهيم البهكلي	وزارة التعليم	الرياض
6	أحلام بنت حمود الهواوي	وزارة التعليم	الرياض
7	نوال بنت موسى الأسمرى	جمعية النهضة النسائية	الرياض
8	أنير بنت ناصر آل عازب	جمعية النهضة النسائية	الرياض
9	عائشة بنت محمد الحبيب	جمعية كيان	الرياض
10	أسماء بنت سليمان الحيدر	مركز عبد الرحمن السديري	الرياض - الغاط
11	أسماء بنت عبد السلام الرشيد	مركز عبد الرحمن السديري	الجوف - سكاكا
12	ريوف بنت محمد العمري	جمعية رعاية الطفولة	الرياض
13	بيان بنت مطر صديق	جمعية رعاية الطفولة	الرياض
14	غادة بنت سعيد القحطاني	جمعية رعاية الطفولة	الرياض
15	هياء خالد الشريف	جمعية رعاية الطفولة	الرياض
16	شريفة بنت احمد المالكي	جمعية رعاية الطفولة	الرياض
17	العنود بنت خالد الدغيم	جمعية رعاية الطفولة	الرياض
18	ساره بنت مشعل القحطاني	جمعية رعاية الطفولة	الرياض
19	صيته بنت محمد بن سفران	جمعية رعاية الطفولة	الرياض



دورة تدريب مشرفات لبرنامج تثقيف الأم والطفل

تهدف الى تمكين مدربة برنامج تثقيف الأم والطفل على الإشراف على جودة تطبيق برنامج تثقيف الأم والطفل، حسب افضل ممارسات الجودة. مدة الدورة 3 أيام بواقع 18 ساعة تدريبية، تقام الدورة في مقر الجمعية بجامعة دار العلوم.

م	اسم المتدربة	الجهة	المنطقة
1	افنان سليمان الفجر	جمعية رعاية الطفولة	الرياض/ الغاط
2	اميرة محمد السماعيل	جمعية رعاية الطفولة	الرياض
3	نجاته عيد الأحمدى	جمعية رعاية الطفولة _ من وزارة التعليم	المدينة المنورة / ينبع
4	أفنان محمد الشرفى	جمعية رعاية الطفولة _ من وزارة التعليم	مكة المكرمة / جدة



◆◆ انطلق في هذا العام ◆◆

◆ دورة تدريب مدرّبين الأباء

تهدف إلى تمكين المتدرب ليصبح مدرب لبرنامج تثقيف الأم والطفل "برنامج دعم الأباء" مدة الدورة 4 أيام تدريبية بواقع 18 ساعة تدريبية بمقر جمعية رعاية الطفولة بجامعة دار العلوم .

تمت إقامتها من تاريخ 28/9/2022 الى تاريخ 30/9/2022 - 16/10/2022



م	اسم المتدرب	المنطقة
1	عادل صالح باسودان	الرياض
2	منصور احمد الشهري	الرياض
3	منصور سعود الحربي	الرياض
4	هشام عبدالرحمن بن طويرش	الرياض
5	نايف عبدالعزيز الحسينان	الرياض
6	حمد عبدالرحمن الدوسري	جدة



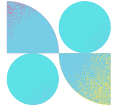
الزيارات الإشرافية

تهدف الزيارات الإشرافية لمتابعة جودة تقديم البرنامج وقد تمت على الشكل التالي:

م	اسم المشرفة	الجهة	اسم المدربة التي تمت زيارتها	نوع الزيارة	المنطقة	الجهة	تاريخ الزيارة
1	بسمة فهد بالغنيم	جمعية رعاية الطفولة	أحلام علي التويجري	عن بعد	-	جمعية رعاية الطفولة	15 ديسمبر 2021م
			دينا فوزي قطب				21 ديسمبر 2021م
2	هند عبدالله السماعيل	جمعية رعاية الطفولة	هناء محمد كسناوي	عن بعد	-	وزارة التعليم	25 ديسمبر 2021
			ابتسام سليمان الزويد				25 ديسمبر 2021
			سارة محمد السابق				7 ديسمبر 2021
			غصون عبدالمجيد الطيار				12 ديسمبر 2021
			اشراق عبد العزيز البسام				13 ديسمبر 2021
3	تهاني مهدي المالكي	جمعية رعاية الطفولة	شوق محمد الدوسري	حضور	الرياض	وزارة التعليم	29 ديسمبر 2021
			حنان هندي السلمي				25 ديسمبر 2021
			هند سعود الغامدي				7 ديسمبر 2021
			اشواق محمد الدوسري				21 ديسمبر 2021
4	غصون عبدالمجيد الطيار	جمعية رعاية الطفولة	عفاف زارع قرنيش	حضور	المدينة المنورة	وزارة التعليم	22 ديسمبر 2021
			نجاه عيد الاحمدي				29 ديسمبر 2021
5	ريم شافي الشافي	وزارة الموارد البشرية والتنمية الاجتماعية	تريا باقر الموسى	حضور	المنطقة الشرقية	وزارة التعليم	28 ديسمبر 2021
			سعاد ضاحي الخالدي				29 ديسمبر 2021
			جوهرة عبدالله الثاني				29 ديسمبر 2021



برنامج تثقيف الأم والطفل

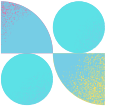


داعمين وشركاء برنامج تثقيف الأم والطفل:

- مركز الحي المتعلم - البادية
- لجنة التنمية الاجتماعية الأهلية بحي الشميسي والجرادية
- جمعية النهضة النسائية
- دار الحضانة الاجتماعية
- لجنة التنمية الاجتماعية الأهلية بظهرة لبن - القسم النسائي
- مدارس براعم الحنان التعليمية
- مركز بسمة طفل المستقبل
- جمعية النهضة النسائية
- لجنة التنمية الاجتماعية الأهلية بأبو عريش
- مركز داري الحنونة الأهلية
- لجنة التنمية الاجتماعية الأهلية بالربيع
- الروضة 25 بالمركب
- مدرسة المركب الابتدائية
- الابتدائية الأولى
- مدارس نجد الأهلية
- مدرسة مسارات الأفق الأهلية
- جمعية الدعوة والإرشاد وتوعية الجاليات - الدار البيضاء بالرياض



ثانياً / برنامج توعية وثقيف المجتمع



يهدف برنامج توعية وثقيف المجتمع إلى دعم البالغين المؤثرين في حياة الطفل ليتمكنوا من دعم نمو وتطور وتعلم الأطفال من خلال دورات تدريبية مختلفة وتقدم للبالغين والأطفال من قبل مختصين في مجال الطفولة المبكرة.

وينقسم الى قسمين :

أ. دورات تدريبية للبالغين والأطفال:

الدورات التدريبية للبالغين:

هي دورات متنوعة تقدم عن بعد من قبل مختصين في مجال الطفولة المبكرة، تهدف الى دعم البالغين المؤثرين في حياة الطفل ليتمكنوا من دعم نموه وتطوره وتعلمه.

أسم الدورة	عدد مرات تقديمها خلال عام 2022م	عدد المستفيدين	عدد المدن والمحافظات	عدد الدول	مقدم الدورة
الأطفال والطلاق	9 مرات	545 مستفيد	93	40	-مشاعل محمد السالمي -ايمن الظفيري -امجاد عبدالله السليم -هناء سليمان البوشي
الأطفال والموت	7 مرات	486 مستفيد	101	50	-امجاد عبدالله السليم - تهاني مهدي المالكي - فوزية صالح الدريهم
الأطفال والمرضى	5 مرات	441 مستفيد	83	49	-ابلسام سليمان الزويد
بناء دماغ الطفل في الخمس سنوات الأولى	22 مره	4596 مستفيد	122	40	-بسمه فهد بالغنيم -ابلسام سليمان الزويد
التواصل الفعال (1)	22 مره	2889 مستفيد	108	39	-بسمه فهد بالغنيم -امجاد عبدالله السليم -ابلسام سليمان الزويد -منال جازع النضيري -سارة طليان المليحي
التواصل الفعال (2)	22 مره	3068 مستفيد	113	40	-بسمه فهد بالغنيم -امجاد عبدالله السليم -ابلسام سليمان الزويد -منال جازع النضيري -سارة طليان المليحي
كيف اشجع طفلي	15 مره	2204 مستفيد	112	45	-امجاد عبدالله السليم - ايمن الظفيري - ابلسام سليمان الزويد
التواصل الفعال مع المراهقين	18 مره	2321 مستفيد	113	60	بسمه فهد بالغنيم
الاسرة والثنية	12 مره	1224 مستفيد	99	40	بسمه فهد بالغنيم



برنامج توعية وثقيف المجتمع



المناطق والمدن المستفيدة من الدورات التدريبية للبالغين
لبرنامج توعية وثقيف المجتمع

الدول	المدن والمحافظات	المناطق
السعودية- الأردن- قطر- الكويت- الامارات- تونس- الجزائر- سوريا- لبنان- السودان - ليبيا - بنغلاديش - مصر- المغرب- سلطنة عمان - فلسطين - العراق- اليمن- تركيا- تشاد - فرنسا- الصومال- ماليزيا- ألمانيا - كندا- الولايات المتحدة الأمريكية - البحرين - السويد - مالي- الاوروغواي - موريتانيا - الهند- جيبوتي - الفلبين - اندونيسيا - ميانمار- اسيانيا - اوزباكستان - السنغال- تشاد - النيجر - نيجيريا- باكستان - ميانمار- سويسرا - اثيوبيا - غامبيا - ايسلندا - روندا - هولندا - الدنمارك - البوسنة - تنزانيا - سريلانكا - النمسا	الرياض- الافلاج- الخرج- الدرعية- الدوادمي- الزلفي- الغاط - الفيوية - المجمعة- المزاحمية- ثاقق- حريملاء-حوطة بني تميم-ضرماء- عفيف- وادي الدواسر-الرين-رماح-الدلم- مكة-الجموم- الخرمة- الطائف- الفنذة- الليث-بحرة- جدة - رابغ- ميسان- العرضيات - الخرمة - اضم - تربة - خيبر - المدينة المنورة - الحناكية - العلا - العيص - ينبع - بدر- المهدي - خيبر - وادي الفرع - الاحساء - الجبيل - الخبر- الدمام - الخفجي- القطيف- النعيرية - بقيق- حفر الباطن - راس تنورة - قرية العليا - سكاكا\الجوف - الفريات - دومة الجندل - طبرجل- الباحة - بلجرشي-العقيق - المخواة - القرى - المنطق - بني حسن - غامد الزناد - الحجره - عرعر- رفحاء - طريف - اليرك - الفحمة - النماص - ابها - احد رفيدة - بيشة - تليلث - تنومة - خميس مشيط- ظهران الجنوب-محايل-السودة-الحرجه- بارق- الاسياح - البدائع- البكيرية-الرس-الشماسية- المذنب- بريدة-عيون الجواء-رياض الخبراء-عنيزة- عقلة الصقور - حائل - الحائط - السلمى - بقعاء- موفق- تبوك - امالج - فباء - تيماء - جازان - الحرث - الريث - العارضة - ابوعريش - احد المسارحة - بيش - صامطه - صبيا - ضمد - فرسان - الدائر- نجران- شروهر - حيونا	منطقة مكة المكرمة - المنطقة الشرقية - منطقة الرياض - منطقة القصيم - منطقة المدينة المنورة - منطقة جازان - منطقة الحدود الشمالية - منطقة تبوك - منطقة عسير -منطقة حائل - منطقة الجوف - منطقة الباحة - منطقة نجران
المجموع		
55 دولة	120 مدينة ومحافظه	13 منطقة





الدورات التدريبية للأطفال :

تقدم الدورات للأطفال حضورياً , تهدف إلى أن يفهم الطفل مشاعره و مساعدته لحماية نفسه من الإيذاء تقدم من قبل مختصين في مجال الطفولة المبكرة.

عنوان الدورة	عدد مرات تقديمها	عدد المستفيدين	المدن	مقدم الدورة
ادراك الأطفال للمشاعر	3 مرات	175 مستفيد	الرياض	-اشواق الحجي
السلامه الشخصية	8مرات	226 مستفيد	الرياض	-اشواق الحجي -ريم مزروع المزروع
مشاعري تجاه وطني	1 مرة	6 مستفيد	الرياض	-ريم مزروع المزروع



برنامج توعية وثقيف المجتمع

ب. برنامج دقيقة من فضلك

برنامج توعوي ثقيفي موجه للوالدين والمعنيين برعاية الأطفال، يث على قناة الجمعية في اليوتيوب يقدم إجابات وافية على بعض التساؤلات الملحة لدى أولياء الأمور وتستعين الجمعية في تقديم البرنامج بنخبة مميزة من ذوي الإختصاص في مجال الطفولة.

عناوين حلقات دقيقة من فضلك:

م	عنوان الحلقة	اسم المتحدث
1.	كيف نساعد الطفل على الصيام في أيام المدرسة؟	د.لمياء عبدالمحسن البراهيم
2.	ما هي أكثر المشاكل الصحية التي تصيب الاطفال في رمضان ؟	
3.	ما أهمية فحص العين والإبصار لدى الاطفال ؟	
4.	ما هو التمر الالكتروني؟	أ.نادية السيف
5.	ما هو الإدمان الرقمي؟	
6.	ماهي الوالدية الرقمية؟	
7.	كيف حفظ نظام الطفل وقدم له الحماية؟	د.عبدالعزیز السحيمي
8.	متى يعتبر الطفل معرضا للأداء	
9.	متى يكون الطفل معرضا للانحراف؟	
10.	ماهو العمر الطبيعي للتسنين ؟	د.اريج الجعيد
11.	ماهي ظاهرة مص الاصبع ؟	
12.	ماهو تسوس الاسنان	





داعمين وشركاء برنامج توعية وثقيف المجتمع :

- وزارة الموارد البشرية
- المجموعة السعودية للاستثمار
- جمعية كيان للايتام
- مركز ووش
- مدارس الفهد الاهلية للبنات
- لجنة التنمية الاجتماعية بحي الروابي
- جامعة دار العلوم
- مدارس التربية الأهلية
- مركز خمائل النسائي
- مدارس التربية النموذجية بحي النزهه



ثالثاً / برنامج دعم الرضاعة الطبيعية

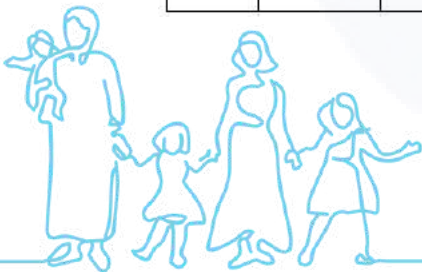


هو برنامج توعوي لدعم الأم المرضع حول أهمية الرضاعة الطبيعية ودورها الفعال في النمو السليم للطفل. وتقدمه الجمعية مجاناً للأمهات .

1/ ورش تثقيفية متخصصة:

تهدف إلى تزويد الأمهات والمجتمع بشكل عام بمعلومات عامة عن أهمية الرضاعة الطبيعية والتغذية التكميلية عدد الورش 64, تم تقديم 62 ورشة عن بعد, 3 ورش حضورية.

م	موضوع الورشة	اسم المرشدة	عدد الساعات	عدد مرات تقديمها خلال العام	عدد المستفيدين	عدد المناطق	عدد المحافظات	عدد الدول
1.	زيادة كمية الحليب لدى الام المرضع	تهاني الحربي	4.30	3	91	4	6	3
2.	لطفام سهل بعد الرضاعة الطبيعية	ديمة العمر	14:30	11	439	19	46	12
3.	أساسيات الرضاعة الطبيعية	ديمة العمر	30	14	538	17	49	12
4.	أساسيات الرضاعة الطبيعية	منيرة البعيجان	2	1	65	4	14	6
5.	الرضاعة الطبيعية هدية الأم لنفسها ولطفلها وللأرض	شهد العضيبي	19.30	11	394	15	49	13
6.	الصعوبات والحلول التي تواجه الرضاعة الطبيعية	نوف العتيبي أشجان المبيريك	7	6	311	12	33	11
7.	الأم العاملة والرضاعة الطبيعية	منيرة البعيجان	6:30	5	138	9	23	9
8.	أهمية الرضاعة الطبيعية	نوف العتيبي	7	4	126	8	12	7
9.	الرضاعة الطبيعية حياة	أشجان المبيريك	2	1	49	11	25	11
10.	الرضاعة الطبيعية غذاء وحب		6	3	82	8	18	11
11.	سنة أولى أم		4	2	10	1	1	1
12.	أهمية الاكتشاف المبكر لسرطان الثدي	بدور البدري	1	1	6	1	1	1
13.	ماذا تعرفين عنه ؟ تحديات الرضاعة الطبيعية أثناء محاربتك سرطان الثدي	حنان الزهراني	1:30	1	65	4	10	6
المجموع								
	13 ورشة	7 مرشدات ومتطوعات	130 ساعة	64 مرة	2314 مستفيد	13 منطقة	70 مدينة ومحافظة	21 دولة



2/ جلسات إرشادية مباشرة لدعم الأم:

لقاء بين الأم المرضعة ومرشدة الرضاعة الطبيعية لمساعدة الأم في مواجهة الصعوبات التي تواجهها بالرضاعة الطبيعية والتغذية التكميلية.

م	اسم المرشدة	مكان التنفيذ	عدد الساعات	العدد الكلي للمستفيدات	المدينة
2	اشجان المبيريك	عن بعد	27:40	59	الرياض
3	شهد الباطين	مستشفى الملك عبد الله الجامعي	427	1262	الرياض
4	شهد إبراهيم العضيبي	مركز حرس الحدود الطبي بالرياض	2	6	الرياض
5	فاطمة حسن غيبين	عن بعد	0:40	2	الرياض
6	شيخه ناصر القحطاني	بهو الجامعة	1	3	الرياض
7	حنان علي الزهراني	عن بعد	1:20	4	الرياض
8	حصه سعد الجهني	مستشفى احد المدينة المنورة	6	18	المدينة المنورة
9	اشجان المبيريك	عن بعد	27:40	59	الرياض
المجموع الكلي للساعات			المجموع الكلي للمستفيدات		
464 ساعة			1353 مستفيدة		





3 / خط تواصل لدعم الأمهات المرضعات عن طريق الواتس أب رقم (0506046770)

بهدف الإجابة على التساؤلات الخاصة بالرضاعة الطبيعية والتغذية التكميلية من مرشدة الرضاعة الطبيعية.

عدد الرسائل خلال عام 2022م	الدول خلال عام 2022م	المجموع الكلي
رسالة 29.727	المملكة العربية السعودية-المغرب- الامارات-اليمن-الأردن-أمريكا-العراق-مصر- توغو-كندا-فلسطين-ليبيا-ليبيريا-نيوزيلاندا- الجزائر-سويسرا-اوغندا-لبنان-الكويت	19 دولة

داعمين و شركاء برنامج دعم الرضاعة الطبيعية:

- غروس الخيرية
- مدينة الملك فهد الطبية
- مركز حرس الحدود الطبي
- مؤسسة وقف القدوة



مشروع تطوير أداء مقدمات الرعاية في مراكز ضيافة الأطفال الأهلية:

بناءً على طلب وكالة التأهيل والتوجيه الاجتماعي، بوزارة الموارد البشرية والتنمية الاجتماعية أعدت جمعية رعاية الطفولة "دليل الأنشطة لمقدمي الرعاية بمراكز الضيافة الأهلية"، ليتناسب مع الفئات العمرية من عمر ثلاث سنوات إلى ما قبل العاشرة، ليكون مرجع يساهم في تهيئة القائمين على رعاية الأطفال وتحقيق مستهدفات وزارة الموارد البشرية والتنمية الاجتماعية والتوسع في إنشاء مراكز ضيافة الأطفال الأهلية. عدد صفحات الدليل: 927 صفحة.



لتحميل الدليل من هنا



مشروع تطوير أداء مقدمات الرعاية في مراكز ضيافة الأطفال الأهلية:

البرنامج التدريبي على دليل الأنشطة لمقدمي الرعاية في مراكز الضيافة الأهلية:

بالشراكة مع وزارة الموارد البشرية وكالة التأهيل والتوجيه الاجتماعي قامت الجمعية بتدريب مقدمات الرعاية في مراكز الضيافة الأهلية لتطبيق دليل الأنشطة لمقدمي الرعاية في مراكز الضيافة الأهلية

اهداف البرنامج التدريبي :

- تعريف المتدربات بغايات البرنامج التدريبي وأهميته
- توضيح خصائص الطفل النمائية وربطها بالأنشطة المناسبة
- الربط بين حاجات النمائية والممارسات الملائمة
- تحديد فترات البرنامج اليومي للفئات العمرية المختلفة
- توظيف الأنشطة المتنوعة خلال البرنامج اليومي استناداً للمرحلة العمرية المستهدفة
- التعرف بطرق التواصل مع الاهل وبناء علاق إيجابية معهم

مدة تنفيذ البرنامج التدريبي

5 ايام

بواقع 25 ساعة تدريبية

عدد مرات تحميل الدليل	عدد المدربات	عدد الأيام	الساعات	الدورات	العدد الكلي للمستفيدات
666	8	95 يوم حضورى منطقة الرياض	475 ساعة	19 دورة	413 مقدمة رعاية





يهدف الدليل الإرشادي إلى مساندة ودعم مراكز الطفولة المبكرة في المملكة لتقديم خدمات متميزة للأطفال، تتوافق مع المعايير العلمية والتربوية الحديثة. لذا رأت جمعية رعاية الطفولة الحاجة إلى إصدار دليل إرشادي لمراكز الطفولة المبكرة يسهم في رفع الجودة وتطوير الأداء، ويراعي في إعداده معايير الجودة العالمية المعتمدة لدى منظمات الطفولة العالمية، ويكون بمثابة خارطة طريق تفصيلية واضحة ودقيقة، تيسر للراغبات في الاستثمار في مراكز الطفولة العاملة فيها أو المشرفات على المراكز بهدف تأمين بيئة تربوية آمنة وصحية محفزة للتطوير والتعلم في جميع المجالات التنموية.

وتم تحميله 75 مرة.



لتحميل الدليل من هنا



مشاركات الجمعية



أولاً: المؤتمرات والندوات وورش العمل وحلقات النقاش

م	الموضوع	الجهة	التاريخ
1.	اللقاء الثالث – حوكمة منظمات القطاع الغير الربحي والمنظمات والمؤسسات الأهلية	المركز الوطني لتنمية القطاع الغير ربحي	24 يونيو 2022
2.	ورشة عمل دراسة تعزيز منظومة بيانات الطفولة في المملكة العربية السعودية	مجلس شؤون الاسرة	3 اكتوبر 2022
3.	ندوة لكل طفل كل الحق	هيئة حقوق الانسان	16 نوفمبر 2022
4.	ندوة لكل طفل كل الحق	جمعية رعاية الطفولة	7 ديسمبر 2022
5.	ندوة الاسرة في ظل التحديات المعاصرة – منتدى منيرة بنت محمد الملحم	مركز عبدالرحمن السديري الثقافي	14 ديسمبر 2022

ثانياً: مناسبات الجمعية

م	المناسبة	المقر	التاريخ
1.	اجتماع الجمعية العمومية الحادي عشر	عن بعد	16 أبريل 2022
2.	اجتماع الجمعية العمومية غير العادية الحادي عشر	عن بعد	16 أبريل 2022
3.	اجتماع الجمعية العمومية الثاني عشر	عن بعد	13 أبريل 2022
4.	الحفل الختامي لبرنامج تثقيف الأم والطفل	حضورى	24 مايو 2022



تفعيل المناسبات والحملات الوطنية والعالمية المشاركة في ركن تعريف



- ملتقى الأسرة والمجتمع 24-25 يناير 2022 م
الجهة المنظمة: مجلس شؤون الأسرة
المكان: جامعة الأميرة نورة



- اليوم الوطني 26 سبتمبر 2022 م
الجهة المنظمة: جامعة دار العلوم
المكان: مسرح جامعة دار العلوم

- حملة يحضر ضرب الأطفال 26 نوفمبر 2022 م

الجهة المنظمة: مستشفى الملك عبدالله بن عبدالعزيز التخصصي للأطفال
المكان: مستشفى الملك عبدالله بن عبدالعزيز التخصصي للأطفال



تفعيل المناسبات والحملات الوطنية والعالمية المشاركة في ركن تعريفى



• اليوم العالمي للاعنف 5 اكتوبر 2022 م

الجهة المنظمة: مستشفى الملك عبدالله الجامعي

المكان: مستشفى الملك عبدالله الجامعي



• اليوم العالمي للطفل 11 نوفمبر 2022 م

الجهة المنظمة: مجلس شؤون الأسرة

المكان: مدارس الرياض



تفعيل المناسبات والحملات الوطنية والعالمية

عرض منشور في وسائل التواصل الإجتماعي

المناسبات الوطنية والعالمية

م	اسم المناسبة	التاريخ
.1	يوم الطفل الخليجي	15 يناير 2022
.2	يوم التأسيس	22 فبراير 2022
.3	يوم السعادة العالمي	20 مارس 2022
.4	يوم الام	21 مارس 2022
.5	اليوم العالمي للماء	22 مارس 2022
.6	الاسبوع الخليجي لصحة الفم والاسنان	31 مارس 2022
.7	تهنئة رمضان	3 ابريل 2022
.8	اليوم العالمي للصحة	7 أبريل 2022
.9	تهنئة عيد الفطر	1 مايو 2022
.10	اليوم العالمي للوالدين	1 يونيو 2022
.11	يوم البيئة العالمي	5 يونيو 2022
.12	اليوم العالمي للتبرع بالدم	14 يونيو 2022
.13	يوم الاب	21 يونيو 2022
.14	ذكرى البيعة	22 يونيو 2022
.15	تهنئة عشر ذي الحجة	3 يوليو 2022
.16	يوم عرفة	7 يوليو 2022
.17	تهنئة عيد الاضحى	9 يوليو 2022
.18	تهنئة السنة الجديدة	31 يوليو 2022
.19	اليوم العالمي للصدقة	31 يوليو 2022
.20	اليوم العالمي للاسعافات الاولية	9 سبتمبر 2022
.21	اليوم العالمي للعمل الخيري	5 سبتمبر 2022
.22	اليوم العالمي للسلام	21 سبتمبر 2022
.23	اليوم الوطني	23 سبتمبر 2022
.24	يوم الامم المتحدة	24 اكتوبر 2022
.25	اليوم العالمي للتسامح	16 نوفمبر 2022
.26	اليوم العالمي للتطوع	5 ديسمبر 2022
المجموع		



تفعيل المناسبات والحملات الوطنية والعالمية

الحملات التوعوية

- من حقي أن أقرأ مدتها 3 أيام 13-17 مارس 2022 م
الجهة المنظمة : جمعية رعاية الطفولة



- يوم البيئة العالمي 05 يونيو 2022 م
الجهة المنظمة : جمعية رعاية الطفولة



تفعيل المناسبات والحملات الوطنية والعالمية

الحملات التوعوية

- الاسبوع العالمي للرضاعة الطبيعية "يرضعن أولادهن" 1-8 اغسطس 2022 م
الجهة المنظمة : جمعية رعاية الطفولة



- يوم الشجرة 02 اغسطس 2022 م
الجهة المنظمة : جمعية رعاية الطفولة



تفعيل المناسبات والحملات الوطنية والعالمية

الحملات التوعوية

- اليوم الوطني 92 23 سبتمبر 2022 م
الجهة المنظمة: جمعية رعاية الطفولة



- حملة ضد سرطان الثدي مدتها شهر 1-30 اكتوبر 2022 م
الجهة المنظمة: جمعية رعاية الطفولة



الجمعيه أعضاء



الأعضاء المؤسسين

م	اسم العضو المؤسس
1.	ص.س. الأمير سلطان بن محمد بن سعود الكبير
2.	معالي الدكتور/ عبدالله بن عبد العزيز الربيعة
3.	معالي المهندس/ محمد جميل بن أحمد ملا
4.	معالي الدكتور/ فهد بن عبدالرحمن بالغنيم
5.	الشيخ/ سليمان بن عبدالعزيز الراجحي
6.	الشيخ/ عبدالرحمن بن علي الجريسي
7.	الدكتور/ عبدالله بن ثنيان الثنيان
8.	الأستاذ/ محمد بن سليمان الراجحي
9.	المهندس/ علي بن عثمان الزيد
10.	المهندس/ عبدالله بن سليمان بن عمر الربيعان
11.	المهندس/ أحمد بن محمد المديهم
12.	الأستاذ/ أحمد بن إبراهيم البدر
13.	المهندس/ محمد بن عبدالله الرشيد
14.	الأستاذ/ خالد بن فهد بن عبدالرحمن بالغنيم
15.	ص.س.م. الأميرة/ عاذلة بنت عبدالله بن عبدالعزيز
16.	ص.س. الأميرة/ مشاعل بنت محمد بن سعود بن عبدالرحمن
17.	ص.س. الأميرة/ أريج بنت سلطان بن محمد بن سعود الكبير
18.	ص.س. الأميرة/ منال بنت سعد بن عبدالله
19.	سمو الأميرة/ هدى بنت محمد بن عياف آل مقرن
20.	معالي الأستاذة/ نورة بنت عبدالله بن مساعد الفايز
21.	معالي الدكتورة/ هدى بنت محمد صالح العميل
22.	الدكتورة/ سهام بنت عبدالرحمن الصويغ
23.	الدكتورة/ مها بنت عبدالله إبراهيم المنيف
24.	الدكتورة/ عزيزة بنت عبدالعزيز المانع
25.	الدكتورة/ الهام بنت منصور عثمان الدخيل
26.	الدكتورة/ هند بنت خالد محمد الخليفة
27.	الأستاذة/ عواطف بنت سليمان محمد بالغنيم
28.	الأستاذة/ أمل بنت إبراهيم محمد الشريم
29.	الأستاذة/ حصة بنت عبدالعزيز سلوم الدباس
30.	الأستاذة/ رائدة بنت عبدالله راشد أبونيان
31.	الأستاذة/ سلوى بنت راشد عبدالرحمن الراشد
32.	الأستاذة/ سارة بنت عبدالعزيز محمد العمران
33.	الأستاذة/ صفية بنت عبدالله الشيحة
34.	الأستاذة/ غادة بنت عبدالعزيز المقرن
35.	الأستاذة / فاطمة بنت عبدالعزيز الصالح
36.	الأستاذة/ فريال بنت محمد عبدالعزيز الدغيث
37.	الأستاذة/ منيرة بنت حمد محمد القنيبط
38.	الأستاذة/ نجلاء بنت إبراهيم السلطان
39.	الأستاذة/ وفاء بنت حمد عبدالله التويجري
40.	الأستاذة/ منى محمد عبدالعزيز السابق
41.	الأستاذة/ بسمة بنت فهد عبدالرحمن بالغنيم
42.	الأستاذة/ الجوهرة بنت فهد محمد العجاجي



الأعضاء العاملين في الجمعية

م	رقم العضوية	اسم العضو العامل
.1	3210085	بدر محمد مثنى ابو طالب
.2	4210530	نوال الرميزان
.3	3510241	مها محمد إبراهيم السبيعي
.4	F3210027	عواطف بنت سليمان محمد بالغنيم
.5	4110512	عبدالله أحمد التويجري
.6	4110516	منيرة محمد النصبان
.7	3910436	اسماعيل ابراهيم المحديف
.8	F3200007	عبدالله بن ثيان التبيان
.9	F3210033	صفية بنت عبدالله الشبيحة
.10	F3210032	سارة بنت عبدالعزيز محمد العمران
.11	3310137	مهدي حمد الشبيب
.12	F3210015	عادلة بنت عبدالله بن عبدالعزيز
.13	3810366	العنود عبدالعزيز أحمد العنقري
.14	4010459	ديما خالد حمد العنقري
.15	3610330	مي عبدالعزيز العيسى
.16	3310143	وفاء محمد سليمان الطجل
.17	3210126	منيرة عبدالله محمد الحقييل
.18	3610306	عبدالعزیز عبدالله بن أحمد
.19	3610308	محمد عبدالله محمد الحقييل
.20	3610309	لولوة تركي عبدالله السديري
.21	3610312	هيا عبدالعزيز عبدالله بن أحمد
.22	3610313	حسام عبدالله محمد الحقييل
.23	3910421	هيا حسام عبدالله الحقييل
.24	4310543	لمى عبدالعزيز العبدالقادر
.25	3210102	فاطمة فهد محمد العجاجي
.26	3410189	اماني علي محمد اليحيى
.27	3210080	خالد محمد صالح العبد القادر
.28	3210081	عمر محمد صالح العبد القادر
.29	3210082	محمد مثنى ابو طالب
.30	3210083	غالية محمد صالح العبد القادر
.31	3210084	فاطمة محمد عبدالرحمن الغنام
.32	3210092	مصعب سعود محمد الدغيثر
.33	3410205	سعود مصعب سعود الدغيثر
.34	3710351	سلمان مصعب سعود الدغيثر
.35	F3210031	سلوى بنت راشد عبدالرحمن الراشد
.36	3510270	منيرة الصبيدي عبدالرحمن القوفي
.37	4210536	هدى الدريس



الأعضاء العاملين في الجمعية

م	رقم العضوية	اسم العضو العامل
.38	3310174	نورة سليمان ابراهيم السبتي
.39	3610295	هند سليمان عبدالله الغنيم
.40	3210043	نورة بنت عبد المحسن المانع
.41	3210044	أسامة بن محمد بن عبدالعزيز السابق
.42	3410204	بشار يحيى ابراهيم الفتيط
.43	F3210009	علي بن عثمان الزيد
.44	F3210021	هدى بنت محمد صالح العميل
.45	F3210011	أحمد بن محمد المديهم
.46	3310170	رهام يحيى ابراهيم الفتيط
.47	3310180	نورة محمد عبدالعزيز السابق
.48	3410210	نجلاء عبدالرحمن العمران
.49	3510281	مناهل مهديب المهديب
.50	F3210042	الجوهرة بنت فهد محمد العجاجي
.51	3220120	فيصل فهد عبدالرحمن بالغنيم
.52	3410208	محمد فهد عبدالرحمن بالغنيم
.53	F3210022	سهام بنت عبدالرحمن الصويغ
.54	3310161	فريدة علي عبدالعزيز الريس
.55	3210068	ريم سليمان ابانمي
.56	3210069	نوف عبدالعزيز محمد النملة
.57	3210070	الدانة عبدالعزيز محمد النملة
.58	3210071	منيرة عبدالعزيز العمير
.59	3210072	موضي عبدالعزيز محمد النملة
.60	F3210020	نورة بنت عبدالله بن مساعد الفايز
.61	4210533	دلال الضعيان
.62	F3210039	وفاء بنت حمد عبدالله التويجري
.63	F3210029	حصه بنت عبدالعزيز سلوم الدباس
.64	3310140	رني عبدالعزيز البعادي
.65	F3210023	مها بنت عبدالله ابراهيم المنيف
.66	3910426	روان الغريبي
.67	3210089	حصه فهد محمد العجاجي
.68	3210117	فادية صالح فهيد البحيران
.69	3910419	هشام عبدالله الحفيل
.70	3810389	عبدالله صالح عبدالله المنجم
.71	3210045	خالد بن بندر بن عبدالعزيز آل سعود
.72	3210046	نورة بنت خالد بن بندر بن عبدالعزيز آل سعود
.73	3210047	هيا بنت خالد بن بندر بن عبدالعزيز آل سعود
.74	3210048	العنود بنت خالد بن بندر بن عبدالعزيز آل سعود
.75	3210049	سارة بنت خالد بن بندر بن عبدالعزيز آل سعود
.76	3210050	نجلاء بنت خالد بن بندر بن عبدالعزيز آل سعود



الأعضاء العاملين في الجمعية

م	رقم العضوية	اسم العضو العامل
.77	3210051	نوف بنت خالد بن بندر بن عبدالعزيز آل سعود
.78	3710345	نورة بنت سلمان بن سعود بن سلمان بن محمد آل سعود
.79	3310150	حصة عبدالرحمن الصعب
.80	F3210030	رائدة بنت عبدالله راشد أبونيان
.81	3210123	نادية حمد صالح العنقري
.82	3520275	هيفاء عبدالرحمن عبدالله البصلي
.83	3520276	نورة عبدالرحمن عبدالله البصلي
.84	3520277	فيصل عبدالرحمن عبدالله البصلي
.85	3520278	الجوهرة عبدالرحمن عبدالله البصلي
.86	F3210016	مشاعل بنت محمد بن سعود بن عبدالرحمن آل سعود
.87	4110526	مشاعل محمد عبدالعزيز المطلق
.88	3410196	وداد ابراهيم عبدالمحسن السلطان
.89	3710342	غالية نذير عبدالله عابدين
.90	F3210014	خالد بن فهد بن عبدالرحمن بالغنيم
.91	3410207	الجازي بنت سلطان بن عبد الرحمن اليازجي
.92	3610325	ساربه نذير عبدالله عابدين
.93	F3210041	بسمة بنت فهد عبدالرحمن بالغنيم
.94	3910435	نجلاء قاعد صنيتان العتيبي
.95	F3210037	منيرة بنت حمد محمد القنيبط
.96	3210118	امل فهد عبدالرحمن بالغنيم
.97	3310176	فادية محي الدين عبدالله الشواف
.98	3710347	لبنى صالح عبدالله الراجح
.99	3210087	امل محمد عبدالعزيز السابق
.100	3210088	عبدالرحمن عبدالله عبدالرحمن الصالح
.101	4110511	منى أحمد حمدان البلوي
.102	F3210004	فهد بن عبدالرحمن بالغنيم
.103	3310166	سلام عبدالرزاق عبدالكريم الريس
.104	F3210035	فاطمة بنت عبدالعزيز الصالح
.105	4110517	فاطمة يوسف حمد الجعوان
.106	3610307	ياسر عبدالله محمد الحقييل
.107	3910427	عثمان محمد عبدالله الحقييل
.108	4310544	محمد تركي السديري
.109	4310545	مازن تركي السديري
.110	4310546	هيثم تركي السديري
.111	4310547	مي محمد الدهش
.112	F3210026	هند بنت خالد محمد الخليفة
.113	3610310	فهد عبدالله محمد الحقييل
.114	4310542	هيفاء العذل
.115	4110506	منى علي العبدلي



الأعضاء العاملين في الجمعية

م	رقم العضوية	اسم العضو العامل
.116	4210539	نوف عبدالله السعيد
.117	4210537	بسمة راشد الغفيلي
.118	3910430	عبدالله منصور المالك
.119	4210535	نواف آل الشيخ
.120	4010499	حصة عبدالعزيز الفارس
.121	F3210024	عزيزة بنت عبدالعزيز المانع
.122	3610318	عروبة عبدالله إبراهيم المنيف
.123	4010463	فاطمة محمد حميد الدين
.124	3510239	سامي عبدالرحمن سعد البواردي
.125	3510238	لولوه سليمان حمود النخيمشي
.126	3610320	نورة بنت محمد بن سعود بن عبدالرحمن آل سعود
.127	3210098	قماش محمد عبدالعزيز الدغيث
.128	4010460	العنود غاطي الشكري الرويلي
.129	3410219	سعاد عبدالعزيز المانع
.130	4210534	زنا العمري
.131	3210125	رحاب عبدالرحمن مديرس المديرس
.132	4210531	بدرية عبدالرحمن الغانم
.133	4210527	ريمه محمد السديري
.134	4010455	هناء محمد عبدالله كساوي
.135	3610336	نجيبة حمد محمد القنييط
.136	4110523	تغريد وصل الله عابد الحازمي
.137	F3210038	نجلاء بنت إبراهيم السلطان
.138	3210052	سلمان بن سعود بن سلمان بن محمد آل سعود
.139	3210053	متعب بن سعود بن محمد بن عبدالعزيز آل سعود
.140	3210059	الجوهرة بنت خالد بن سعود بن خالد آل سعود
.141	3210060	لولوه بنت خالد بن سعود بن خالد آل سعود
.142	3210062	فهد بن خالد بن سعود بن خالد آل سعود
.143	3210063	فيصل بن خالد بن سعود بن خالد آل سعود
.144	3510271	مريم عبدالرحمن محمد الصخير
.145	3310179	سارة محمد عبدالعزيز السابق
.146	3810376	نوال عبدالعزيز الشنيقي
.147	3410209	ندى عبد العزيز حمد النافع
.148	3910429	أحمد محمد عبدالله الحقييل
.149	3510259	فيصل محمد عبدالله الجدعان
.150	3510261	رغد محمد عبدالله الجدعان
.151	4110524	نوف محمد عبدالله الوعيل
.152	3910410	يزن محمد سعيد أبو زعرور



الأعضاء المنتسبين في الجمعية

م	رقم العضوية	اسم العضو المنتسب
.1	3520258	منيرة سعد المبارك
.2	4120509	مها محمد أحمد الرشيد
.3	3220131	نايف صالح الحصان
.4	3820392	عواطف عبدالله عبدالرحمن ال الشيخ
.5	3720338	ندى صالح عبدالرحمن السماعيل
.6	3620331	لولوه صالح العليان
.7	3320165	فاطمة ناصر محمد العجاجي
.8	3520292	إيمان عبدالرحمن علي الشهري
.9	3520273	منيرة فهد محمد العجاجي
.10	3320133	نوال عبدالله بودي
.11	3320134	ليلى عبدالمحسن بالغنيم
.12	4320548	نورة المدني
.13	3220094	منى عبد العزيز سلمان العفالق
.14	4220540	شذى حمد الراشد
.15	4020481	مضاوي زامل الزامل
.16	4020482	نورة محمد الماضي
.17	4020483	سلماء عبدالله ناصر السبهان
.18	4020484	فدوى عبدالله البيهد
.19	4020485	سعود بن فيصل آل سعود
.20	4020480	وفاء ابراهيم محمد الخليفة
.21	4020467	فوزان حمد محمد الفوزان
.22	4020468	راكان عبدالله راشد أبو نيان
.23	4020469	رياض عبدالله راشد أبو نيان
.24	4020470	ريا عبدالله راشد أبو نيان
.25	3420220	شيرين طلعت بشير الوراق
.26	3620322	نوف سليمان عبدالله الغنيم
.27	3820387	فاطمة سمير عبدالرحيم بكر
.28	3920451	حنيفة حامد محمد العتيبي
.29	3910446	فوزية عبدالله باقازي
.30	3510244	شيرين عبدالرحمن جابر العوفي
.31	3620305	البندري بدر محمد العبدالجبار
.32	3920416	فاطمة عبدالله محمد العقلا
.33	3320145	منى محمد الحميدي
.34	3620303	عبدالله محمد عبدالله الشعيل
.35	3620314	سلطان محمد عبدالله الشعيل
.36	3720340	نورة صالح الشملان
.37	4320552	مها العطيشان



الأعضاء المنتسبين في الجمعية

م	رقم العضوية	اسم العضو المنتسب
.38	4120510	سارة سليمان السليم
.39	3220073	فراس عبداللطيف ابراهيم العجاجي
.40	4120508	وضحي عبداللطيف عبدالمحسن البهلال
.41	4220541	مي عبدالعزيز القريني
.42	4220538	هيفاء محمد الأصب
.43	4020501	غادة حمد محمد بن سعيدان
.44	4020498	نوال أحمد الصالح
.45	4020486	نوف عثمان عبدالله العبدالجبار
.46	4020487	نادية عبدالعزيز عبدالله الجريفاني
.47	4020464	منال عبدالعزيز سليمان المنيع
.48	3520279	عبير عبدالرحمن الخزيم
.49	4320532	ياسمين محمد الجوف
.50	3820362	رجاء عمر باذاق
.51	3520243	وطيف محمد إبراهيم البوعيين
.52	3920415	أمان محمد الشهراني
.53	4020457	وشمه منصور ظاهر البلوي
.54	3320185	نوره صالح سليم الزامل
.55	3620321	عبير سليمان عبدالله الغنيم
.56	3620332	نهى إبراهيم عبدالعزيز الشايع
.57	4120525	هاله محمد بخاري
.58	3920437	بسمة سعود سعد السويلم
.59	3920433	عبدالرحمن معيض القنامي
.60	3320151	محمد صالح المانع
.61	3920414	نوف عبدالمحسن عبداللطيف العيسى
.62	3920411	نورة عبدالعزيز علي المقبل



أعضاء الغد

م	رقم العضوية	اسم عضو الغد
.1	4030503	ابراهيم أحمد محمد النعيم
.2	3230054	ماجد بن سلمان بن سعود بن سلمان بن محمد آل سعود
.3	3230055	هيا بنت ملعب بن سعود بن محمد بن عبدالعزيز آل سعود
.4	3710344	خالد بن ملعب بن سعود بن محمد
.5	3710346	نورة بنت ملعب بن سعود بن محمد بن عبدالعزيز آل سعود
.6	4210528	فيصل بن عبدالرحمن بن فيصل
.7	4210529	مشاعل بنت ملعب بن سعود
.8	4130518	ريما أسامة السابق
.9	4130519	سارة أسامة السابق
.10	4130520	ديمة اسامه السابق
.11	4130521	فاطمة أسامة السابق
.12	4130522	محمد أسامة السابق
.13	4030479	سارة يوسف النبيي
.14	4030471	سلطانة رياض عبدالله أبو نيان
.15	4030472	عبدالله رياض عبدالله أبو نيان
.16	4030473	دانة راكان عبدالله أبو نيان
.17	4030474	عبدالله راكان عبدالله أبو نيان
.18	4030475	فلوة فوزان حمد الفوزان
.19	4030476	نورة فوزان حمد الفوزان
.20	4030477	فهد فوزان حمد الفوزان
.21	4030478	عبدالله فوزان حمد الفوزان
.22	4030461	جنى حامد زايم الرويلي
.23	3930443	دانة ابراهيم بن أحمد
.24	3930444	ديمة ابراهيم بن أحمد
.25	3730354	بسمة بشار يحيى القنيبط
.26	3730355	يحيى بشار يحيى القنيبط
.27	3930417	عبدالله عبدالرحمن الطالح
.28	4130513	دانة البلوي
.29	4320549	سارة الحسيني
.30	4320550	وفاء الحسيني
.31	4320551	يارا التويجري
.32	4030496	سعود نبال الحصان
.33	4030456	هيا عبدالمحسن عبداللطيف العيسى
.34	3730352	فلوة مصعب سعود الدغيثر
.35	3730353	لولوة مصعب سعود الدغيثر
.36	3930445	هيا ابراهيم بن أحمد
.37	3230057	الجوهرة بنت ملعب بن سعود بن محمد آل سعود



أعضاء الغد

م	رقم العضوية	اسم عضو الغد
.38	3930428	نورة محمد عبدالله الحقييل
.39	3530260	سعود محمد عبدالله الجدعان
.40	3630311	البندري عبدالعزيز عبدالله بن أحمد
.41	3930422	عبدالله حسام عبدالله الحقييل
.42	3930423	سلطان حسام عبدالله الحقييل
.43	3930424	عبدالله عبدالعزيز بن أحمد

42	الأعضاء المؤسسين
152	الأعضاء العاملين
62	الأعضاء المنتسبين
43	أعضاء الغد



متطوعين الجمعية



المتطوعين في الجمعية

م	اسم المتطوع
.1	الجوهرة العجاجي
.2	منيرة القنيبط
.3	نجلاء السلطان
.4	سلوى الراشد
.5	مها المنيف
.6	منيرة الحقييل
.7	نادية العنقري
.8	سارة السحيمي
.9	بسمة بالغنيم
.10	افنان محمد الشرفي
.11	الاء عبدالعزيز مجحدي
.12	شذا كعبي
.13	ديمة خالد العنقري
.14	اشراق البسام
.15	هنا كسناوي
.16	غصون عبدالمجيد الطيار
.17	اميرة محمد السماعيل
.18	نجاه الاحمدي
.19	دينا قطب
.20	هيله فنيس القحطاني
.21	افنان الفجر
.22	ليلى حسن الضبعان
.23	اشواق محمد الدوسري
.24	هند سعود الغامدي
.25	حنان هندي السلمي
.26	اسرار محمد باجبير
.27	عفاف زارع قرنيش
.28	جوهرة الثاني
.29	دلال مساعد البقمي
.30	تريا باقر
.31	وفاء السرحان



المتطوعين في الجمعية

م	اسم المتطوع
.32	منيرة النصبان
.33	سعاد الخالدي
.34	مها الغباري
.35	نوال موسى الاسمري
.36	اتير ناصر ال عازب
.37	أسماء سليمان الحيدر
.38	أسماء عبدالسلام الرشيد
.39	لمياء هلال الشيباني
.40	نجلاء سحمي العصيمي
.41	نورة احمد المزيد
.42	منيرة خالد الأزهر
.43	مها محمد الرشيد
.44	عائشة الحزامي
.45	العنود غاطي الرويلي
.46	فوزية صالح الدريهم
.47	تريا الموسى
.48	عائشة علي الخميس
.49	مزنة مسلط البقمي
.50	وضحي عبداللطيف البهلال
.51	نورة العبيد
.52	مهرا الحقباني
.53	لينا الشهري
.54	نورة الحديثي
.55	نورة الربيعة
.56	فجر العنزي
.57	سارة المعيوف
.58	جمانة عبدالعزيز
.59	تالا خاشقجي
.60	الجوهرة الداود
.61	هيا الداود
.62	الجوري القرشي
.63	لطيفة الناجم
.64	أمينة الخلفي
.65	الجازي الدوسري
.66	ديما اليامي



المتطوعين في الجمعية

اسم المتطوع	م
سارة الزريان	.67
وسن المنصوري	.68
الجازي الزريان	.69
هتون الهتلان	.70
لمى الشمري	.71
مها العنزي	.72
هنادي الحربي	.73
فاطمة الدوسري	.74
منى مكي	.75
مدى مكي	.76
روان القاسم	.77
في العبيد	.78
غيداء الغامدي	.79
سعاد القحطاني	.80
لطيفة الصبيحي	.81
ايمان النويصري	.82
بسمة السبتي	.83
ندى مكي	.84
سارة العبدالكريم	.85
بشرى الحمدي	.86
شذى الشبانى	.87
أمل الحربي	.88
روان الشلاحي	.89
مشاعل الصالح	.90
هديل القاسم	.91
جود القاسم	.92
ايلاف ال سبيت	.93
مها الاسمري	.94
امل عبدالعزيز ال شديد	.95
نجود السبتي	.96
أفنان الدخيل	.97
شوق الشهري	.98
لمياء الغامدي	.99
جمان محمد	.100
لولو محمد	.101



المتطوعين في الجمعية

م	اسم المتطوع
.102	حنان البلوشي
.103	لينا الكهموس
.104	نورهان عاصم
.105	نورة المطيري
.106	فاطمة الدوسري
.107	رزان الغريب
.108	لولوه العمران
.109	الجوهرة العبدالجبار
.110	اميرة الذويبي
.111	البندري الأحمد
.112	هناء السعيد
.113	هنادي السعيد
.114	جود المحميد
.115	نعم المحميد
.116	الجوهرة الداود
.117	هيا الداود
.118	رهف بانعيم
.119	روان محمود
.120	هاجر البلوي
.121	عايشة الدوسري
.122	الجوهرة الشهراني
.123	سعد الشهراني
.124	اسيل الهذيل
.125	ديمه السليمان
.126	ريم الوقيان
.127	أميرة الذويبي
.128	محمد الجبر
.129	ميس الكنائي
.130	عذوب العضيف
.131	عنان العضيف
.132	امال الرجيعي
.133	كيان المطيري
.134	اسيل الرجيعي
.135	روان الدوسري
.136	مشاعل حلوان



المتطوعين في الجمعية

م	اسم المتطوع
.137	ساره العبدالكريم
.138	نوره الحربي
.139	العنود العمري
.140	ريوف الخميسي
.141	ريوف عرب
.142	أطياف العمر
.143	جودي القاسم
.144	هاجر الحربي
.145	عائشة الدوسري
.146	شيخة ناصر القحطاني
.147	منيرة حسن البعيجان
.148	شهد عبد العزيز البابطين
.149	ديمة العمر
.150	ملاك العتيبي
.151	شهد العضيبي
.152	نوف العتيبي
.153	فاطمة حسن غبين
.154	حنان علي الزهراني
.155	عفاف عبدالرحمن آل ذواد
.156	فاطمة عيظه باوزير
.157	حصه سعد الجهني
.158	ايمان الظفيري
.159	ريم المزروع
.160	مشاعل السليمي
.161	سارة المليحي
عدد الكلي للمتطوعين	
عدد الساعات التطوعية	
161 متطوع/ة	
5432.3 ساعة تطوعية	



الدورات المقدمة لموظفات الجمعية:

تهتم جمعية رعاية الطفولة بتدريب الموظفين وتنمية مهاراتهم الوظيفية لمواكبة التغييرات المختلفة في مجال العمل، من خلال برامج تدريبية متنوعة، وتؤثر هذه التحسينات بشكل إيجابي على إنتاجية العمل والموظفين.

م	اسم الموظفة	المسمى الوظيفي	الدورة التي تم الالتحاق بها	تاريخ الدورة	مدة الدورة
1	عزوف العثيب	مسؤولة العلاقات العامة والتسويق	ادارة التطوع	31 يوليو – 3 أغسطس	4
2			التدريب على مهارات التسويق والاتصال الرقمي	1 أغسطس - 11 أغسطس	7



التقرير العالي



تقرير المراجع المستقل

إلى السادة/اعضاء الجمعية العمومية
جمعية رعاية الطفولة بمنطقة الرياض
الرياض - المملكة العربية السعودية

الرأي:

لقد راجعنا القوائم المالية لجمعية رعاية الطفولة بمنطقة الرياض مسجلة لدى المركز الوطني لتنمية القطاع غير الربحي تحت رقم (٥٩٤) والتي تشمل قائمة المركز المالي كما في ٣١ ديسمبر ٢٠٢٢م وقائمة الأنشطة وقائمة التدفقات النقدية عن السنة المالية المنتهية في ذلك التاريخ والإيضاحات المرفقة من رقم (١) إلى رقم (٢٠) بالقوائم المالية، بما في ذلك ملخص للسياسات المحاسبية الهامة. في رأينا، أن القوائم المالية المرفقة للجمعية تعرض بعدل من جميع الجوانب الجوهرية، المركز المالي للجمعية كما في ٣١ ديسمبر ٢٠٢٢م وأدائها المالي وتدفعاتها النقدية عن السنة المنتهية في ذلك التاريخ، وفقاً لمعيار المنشآت غير الهادفة للربح الصادر من الهيئة السعودية للمراجعين والمحاسبين، وبالإضافة إلى متطلبات المعيار الدولي للتقرير المالي للمنشآت الصغيرة ومتوسطة الحجم المعتمدة في المملكة العربية السعودية، والمعايير والإصدارات الأخرى المعتمدة من الهيئة السعودية للمراجعين والمحاسبين.

أساس الرأي:

لقد قمنا بالمراجعة وفقاً للمعايير الدولية للمراجعة المعتمدة في المملكة العربية السعودية، ومسؤوليتنا بموجب تلك المعايير تم توضيحها في قسم مسؤوليات المراجع عن مراجعة القوائم المالية في تقريرنا. ونحن مستقلون عن الجمعية وفقاً لقواعد سلوك وأداب المهنة المعتمدة في المملكة العربية السعودية ذات الصلة بمراجعتنا للقوائم المالية. كما وقينا أيضاً بمتطلبات سلوك وأداب المهنة الأخرى طبقاً لتلك القواعد. ونعتقد أن أدلة المراجعة التي حصلنا عليها كافية ومناسبة لتوفير أساس لإبداء رأينا.

مسؤوليات الإدارة والمكلفين بالحوكمة حول القوائم المالية:

إن الإدارة مسؤولة عن إعداد القوائم المالية وعرضها بشكل عادل وفقاً لمعيار المنشآت غير الهادفة للربح الصادر من الهيئة السعودية للمراجعين والمحاسبين، وبالإضافة إلى متطلبات المعيار الدولي للتقرير المالي للمنشآت الصغيرة ومتوسطة الحجم المعتمد في المملكة العربية السعودية والمعايير والإصدارات الأخرى التي تعتمد عليها الهيئة السعودية للمراجعين والمحاسبين واللائحة المالية للجمعية وعن الرقابة الداخلية التي تراها الإدارة ضرورة لإعداد قوائم مالية خالية من تحريف جوهري ناتج عن غش أو خطأ. عند إعداد القوائم المالية، فإن الإدارة مسؤولة عن تقييم مقدرة الجمعية على البقاء كمنشأة مستمرة وعن الإفصاح بحسب مقتضى الحال، وعن الأمور ذات العلاقة بمبدأ الاستمرارية، وتطبيق مبدأ الاستمرارية في المحاسبة، ما لم تكن هناك نية لتصفية الجمعية أو إيقاف عملياته، أو ليس هناك خيار ملائم بخلاف ذلك. وإن المكلفون بالحوكمة هم المسؤولون عن الإشراف على عملية إعداد التقرير المالي في الجمعية.

مسؤوليات المراجع حول مراجعة القوائم المالية:

تتمثل أهدافنا في الحصول على تأكيد معقول فيما إذا كانت القوائم المالية ككل خالية من تحريف جوهري ناتج عن غش أو خطأ، وإصدار تقرير المراجع الذي يتضمن رأينا. إن التأكيد المعقول هو مستوى عالٍ من التأكيد، إلا أنه ليس ضماناً على أن المراجعة التي تم القيام بها وفقاً لمعايير المراجعة الدولية المعتمدة في المملكة العربية السعودية ستكشف دائماً عن تحريف جوهري موجود. يمكن أن نشأ التحريفات عن غش أو خطأ.



التقرير المالي

SAM | Saad
Abdulrahman
Almotrib
CERTIFIED PUBLIC ACCOUNTANT

مسؤوليات المراجع حول مراجعة القوائم المالية: (تتمة)

وتُعد جوهرية، بمفردها أو في مجموعها، إذا كان يمكن بشكل معقول توقع أنها ستؤثر على القرارات الاقتصادية التي يتخذها المستخدمون بناءً على هذه القوائم المالية.

وكجزء من المراجعة، وفقاً للمعايير الدولية للمراجعة المعتمدة في المملكة العربية السعودية، فإننا نمارس الحكم المتري ونحافظ على نزعة الشك المتري خلال المراجعة. كما نقوم بـ:

- تحديد مخاطر التحريفات الجوهرية في القوائم المالية سواء كانت ناتجة عن غش أو خطأ، وتصميم وتنفيذ إجراءات مراجعة لمواجهة تلك المخاطر، والحصول على أدلة مراجعة كافية وملائمة لتوفير أساس لإبداء رأينا. ويعد خطر عدم اكتشاف تحريف جوهرى ناتج عن غش أعلى من الخطر الناتج عن خطأ، لأن الغش قد ينطوي على تواطؤ، أو تزوير، أو حذف متعمد، أو إفادات مضللة أو تجاوز لإجراءات الرقابة الداخلية للجمعية.
- الحصول على فهم للرقابة الداخلية ذات الصلة بالمراجعة، من أجل تصميم إجراءات مراجعة ملائمة وفقاً للظروف، وليس بغرض إبداء رأي حول فاعلية الرقابة الداخلية للجمعية.
- تقويم مدى ملائمة السياسات المحاسبية المستخدمة، ومدى معقولية التقديرات المحاسبية والإفصاحات ذات العلاقة التي قامت بها الإدارة.
- استنتاج مدى ملائمة تطبيق الإدارة لمبدأ الاستمرارية في المحاسبة، واستناداً إلى أدلة المراجعة التي تم الحصول عليها، فيما إذا كان هناك عدم تأكيد جوهرى يتعلق بأحداث أو ظروف قد تثير شكاً كبيراً حول قدرة الجمعية على الاستمرار في العمل وفقاً لمبدأ الاستمرارية. وإذا ما تبين لنا وجود عدم تأكيد جوهرى، يتعين علينا لفت الانتباه في تقريرنا إلى الإفصاحات ذات العلاقة الواردة في القوائم المالية، أو إذا كانت تلك الإفصاحات غير كافية، عندها يتم تعديل رأينا. وتستند إستنتاجاتنا إلى أدلة المراجعة التي تم الحصول عليها حتى تاريخ تقريرنا حول المراجعة. ومع ذلك، فإن الأحداث أو الظروف المستقبلية قد تؤدي إلى توقف الجمعية عن الاستمرار في أعمالها كمنشأة مستمرة.

• تقويم العرض العام، وهيكل ومحتوى القوائم المالية، بما في ذلك الإفصاحات، وما إذا كانت القوائم المالية تعبر عن المعاملات والأحداث التي تمثلها بطريقة تحقق عرضاً عادلاً.

نقوم بإبلاغ الإدارة - من بين أمور أخرى - بالنطاق والتوقيت المخطط للمراجعة والنتائج الهامة للمراجعة، بما في ذلك أي أوجه قصور مهمة في الرقابة الداخلية تم اكتشافها خلال مراجعتنا.

التقرير عن المتطلبات النظامية والتنظيمية الأخرى:

وفي رأينا أن القوائم المالية المرفقة لجمعية رعاية الطفولة بمنطقة الرياض تتفق مع متطلبات نظام الجمعيات والمؤسسات الخيرية المعتمد من قبل وزارة الموارد البشرية والتنمية الاجتماعية والنظام الأساسي للجمعية فيما يتعلق بإعداد وعرض القوائم المالية.

المحاسب القانوني



سعد عبد الرحمن المطرب
ترخيص رقم (٦٠٦)
بتاريخ ١٣ جمادى الأولى ١٤٣٩هـ



الرياض: ١٢ رمضان ١٤٤٤هـ.

الموافق: ٢٣ أبريل ٢٠٢٣ م.



التقرير المالي

جمعية رعاية الطفولة بمنطقة الرياض
مسجلة لدى المركز الوطني لتنمية القطاع غير الربحي برقم (٥٩٤)
قائمة المركز المالي
كما في ٣١ ديسمبر ٢٠٢٢ م (جميع المبالغ المذكورة بالريال السعودي)

٣١ ديسمبر ٢٠٢١ م	٣١ ديسمبر ٢٠٢٢ م	إيضاح	
			الموجودات
			الموجودات المتداولة
٢,٩٩٥,٤٩٦	٢,١٩٤,١٩٢	(٤)	النقد وما في حكمه
١٨٨,٢٣٥	٢٧٩,٩٨٥	(٥)	مخزون
٣٠٨,٣١١	٢٨٣,٠٢٣	(٦)	الأرصدة المدينة الأخرى
-	١١,٥٠٠,٠٠٠	(٧)	ودائع قصيرة الاجل
٣,٤٩٢,٠٤٢	١٤,٢٥٧,٢٠٠		مجموع الموجودات المتداولة
			الموجودات غير المتداولة
١٥,٤٥٥,٧١٢	٤,٢٢٦,٤٤٥	(٨)	استثمارات متاحة للبيع
٦٦,٠٧٤	٥٠,٤٧٣	(٩)	الممتلكات والألات والمعدات - بالصافي
١٤٢,٧٣٥	١١٥,٦٦١	(١٠)	الموجودات غير الملموسة - بالصافي
١٥,٦٦٤,٥٢١	٤,٣٩٢,٥٧٩		مجموع الموجودات غير المتداولة
١٩,١٥٦,٥٦٣	١٨,٦٤٩,٧٧٩		إجمالي الموجودات
			المطلوبات وصافي الأصول
			المطلوبات المتداولة
٤٥,٤٥٨	٨٥,٨٣٤	(١١)	مصاريف مستحقة
١٩٢,٧٧٨	١٤٦,٧٢٤		إيرادات مقبوضة مقدما
١١٥	١١٥	(١٢)	ارصدة دائنة أخرى
٢٣٨,٣٥١	٢٣٢,٦٧٣		مجموع المطلوبات المتداولة
			المطلوبات غير المتداولة
١٧٣,٥٧٨	٢١٥,٣٦٧	(١٣)	مخصص منافع الموظفين
١٧٣,٥٧٨	٢١٥,٣٦٧		مجموع المطلوبات غير المتداولة
٤١١,٩٢٩	٤٤٨,٠٤٠		مجموع المطلوبات
			صافي الأصول
١٧,٤٢٣,٦٦٠	١٧,٧٨٩,٨٧٢		صافي الأصول غير المقيدة
-	-	(١٤)	صافي الأصول المقيدة
١,٣٢٠,٩٧٤	٤١١,٨٦٧		مكاسب غير محققة
١٨,٧٤٤,٦٣٤	١٨,٢٠١,٧٣٩		مجموع صافي الأصول
١٩,١٥٦,٥٦٣	١٨,٦٤٩,٧٧٩		إجمالي المطلوبات وصافي الأصول

ان الإيضاحات المرفقة من رقم (١) إلى (٢٠) جزء لا يتجزأ من هذه القوائم المالية وتقرأ معها.

(١)



التقرير المالي

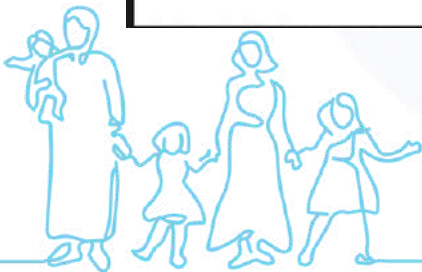
جمعية رعاية الطفولة بمنطقة الرياض
مسجلة لدى المركز الوطني لتنمية القطاع غير الربحي برقم (٥٩٤)
قائمة الانشطة

عن السنة المالية المنتهية في ٣١ ديسمبر ٢٠٢٢ م (جميع المبالغ المذكورة بالريال السعودي)

٣١ ديسمبر م ٢٠٢١	٣١ ديسمبر م ٢٠٢٢	مقيدة	غير مقيدة	إيضاح
				الإيرادات والتبرعات
٤٢٧,٥٤٤	٥٧٥,٤٣٩	-	٥٧٥,٤٣٩	التبرعات النقدية غير المقيدة
-	٣٢٤,٦٨٢	٣٢٤,٦٨٢	-	التبرعات النقدية المقيدة
٦٠٠,٠٠٠	-	-	-	تبرعات مشروطة
١,٣٣٤,٥٨٦	٤,٧٤١,٠٠٠	٤,٧٢٣,٧٢٠	١٧,٢٨٠	تبرعات عينية
١,٧٦٣,٩٢٧	٣,٦٦٠,١٩٢	٣,٦٥٣,٤٢٦	٦,٧٦٦	تبرعات خدمات - خدمات واستشارات
-	٢٤٠,٠٠١	-	٢٤٠,٠٠١	تبرعات تخفيض التزام
-	٢٨,٥٦٣	-	٢٨,٥٦٣	إيرادات أخرى
١٠٨,٦٩٤	٨٤,١٣٩	-	٨٤,١٣٩	إيرادات الاشتراكات
١,٧٣٣,١٩٦	٥٠٠,٠٠٠	-	٥٠٠,٠٠٠	إعانة وزارة الموارد البشرية والتنمية الاجتماعية (١٥)
-	١,١٧٩,٨٤٠	-	١,١٧٩,٨٤٠	إيرادات استثمارات محققة
				صافي الأصول المحررة من القيود
-	-	(٨,٧٠١,٨٢٨)	٨,٧٠١,٨٢٨	إعادة تصنيف لتحقيق قيد الاستخدام
٥,٩٦٧,٩٤٧	١١,٣٣٣,٨٥٦	-	١١,٣٣٣,٨٥٦	إجمالي الإيرادات والتبرعات
				المصروفات والخسائر
(٤,٤٩٠,٤٧٢)	(٩,٤٧٦,١٩٣)	-	(٩,٤٧٦,١٩٣)	مصاريف الأنشطة (١٦)
(٩٠٩,٩٠٥)	(١,٥٣٨,٦٥٣)	-	(١,٥٣٨,٦٥٣)	المصاريف العمومية والإدارية (١٧)
(١١,٣٦٣)	(١٠,٥٩٣)	-	(١٠,٥٩٣)	استهلاك الممتلكات والألات والمعدات (٩)
(٣٨,٠٥١)	(١٥,٤٧٢)	-	(١٥,٤٧٢)	إطفاء الموجودات غير الملموسة (١٠)
(٥,٤٤٩,٧٩٢)	(١١,٠٤٠,٩١١)	-	(١١,٠٤٠,٩١١)	إجمالي المصروفات والمساعدات
٥١٨,١٥٥	٢٩٢,٩٤٥	-	٢٩٢,٩٤٥	التغير في صافي الأصول من الأنشطة المستمرة
				البنود الاستثنائية
١٣٠,٢٧١	٧٣,٢٦٧	-	٧٣,٢٦٧	تسويات سنوات سابقة
٤٠١,٥٣٢	-	-	-	إيرادات أخرى
٥٣١,٨٠٣	٧٣,٢٦٧	-	٧٣,٢٦٧	التغير في صافي الأصول من البنود الاستثنائية
١,٠٤٩,٩٥٨	٣٦٦,٢١٢	-	٣٦٦,٢١٢	التغير في صافي الأصول
١٦,٢٧٣,٧٠٢	١٧,٤٢٣,٦٦٠	-	١٧,٤٢٣,٦٦٠	صافي الأصول بداية السنة
١٧,٤٢٣,٦٦٠	١٧,٧٨٩,٨٧٢	-	١٧,٧٨٩,٨٧٢	صافي الأصول نهاية السنة

ان الإيضاحات المرفقة من رقم (١) إلى (٢٠) جزء لا يتجزأ من هذه القوائم المالية وتقرأ معها.

(٢)



بدعمكم وتبرعاتكم نواصل المسيرة

مصرف الراجحي
Al Rajhi Bank



2	0	3	6	0	8	0	1	2	1	2	1	2	1	1
SA 58 8000 0203 6080 1212 1211														

بنك الرياض
riyadh bank

2	6	6	1	2	1	2	1	4	9	9	4	0
SA 97 2000 0002 6612 1214 9940												

بنك الجزيرة
BANK ALJAZIRA



0	0	4	0	9	5	0	1	3	0	3	6	0	0	1
SA 77 6010 0004 0950 1303 6001														





جمعية رعاية الطفولة
Child Care Association



CHILDCARE.ORG.SA



CHILDCAREKSA



+966 14949067